

CENTRO DE CONVENCIONES

Encarnación

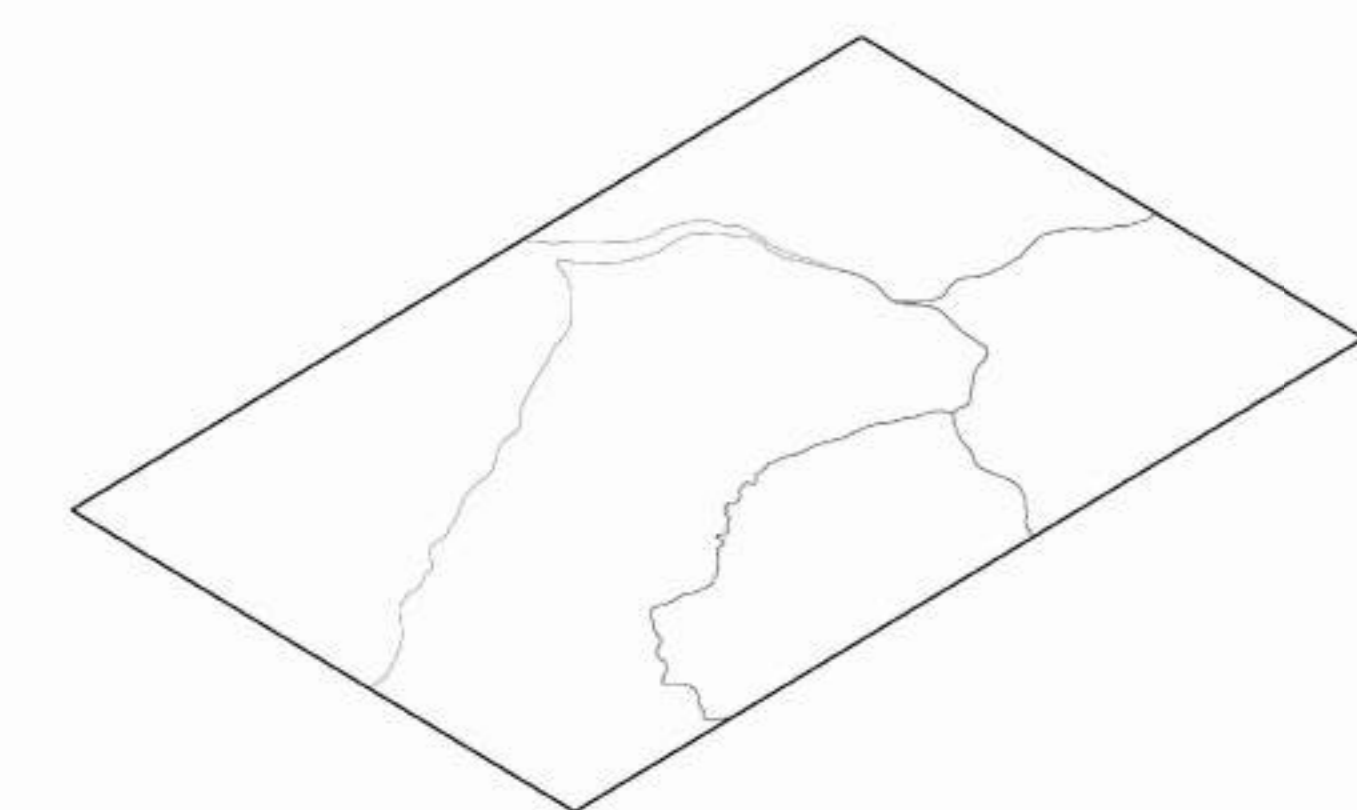
El Centro de Convenciones de Encarnación surge como una respuesta integral no solo a las necesidades funcionales de la ciudad, sino también como una expresión reflexiva y testimonio vivo de la transformación y resiliencia de esta ciudad marcada por su historia. Enraizado en un profundo respeto por el pasado, un compromiso con el presente y una visión esperanzadora del futuro, este proyecto arquitectónico se erige como un símbolo de resiliencia y renovación.

Encarnación ha experimentado una serie de eventos significativos que han marcado su trayectoria. Desde la devastación causada por un ciclón hasta la demolición provocada por las obras del embalse, la ciudad ha enfrentado desafíos que han fragmentado su tejido social y urbano. La pérdida de la Ex Zona Baja, hogar de edificios históricos y un importante polo comercial, ha dejado un vacío en la identidad de Encarnación, que el nuevo Centro de Convenciones busca llenar.

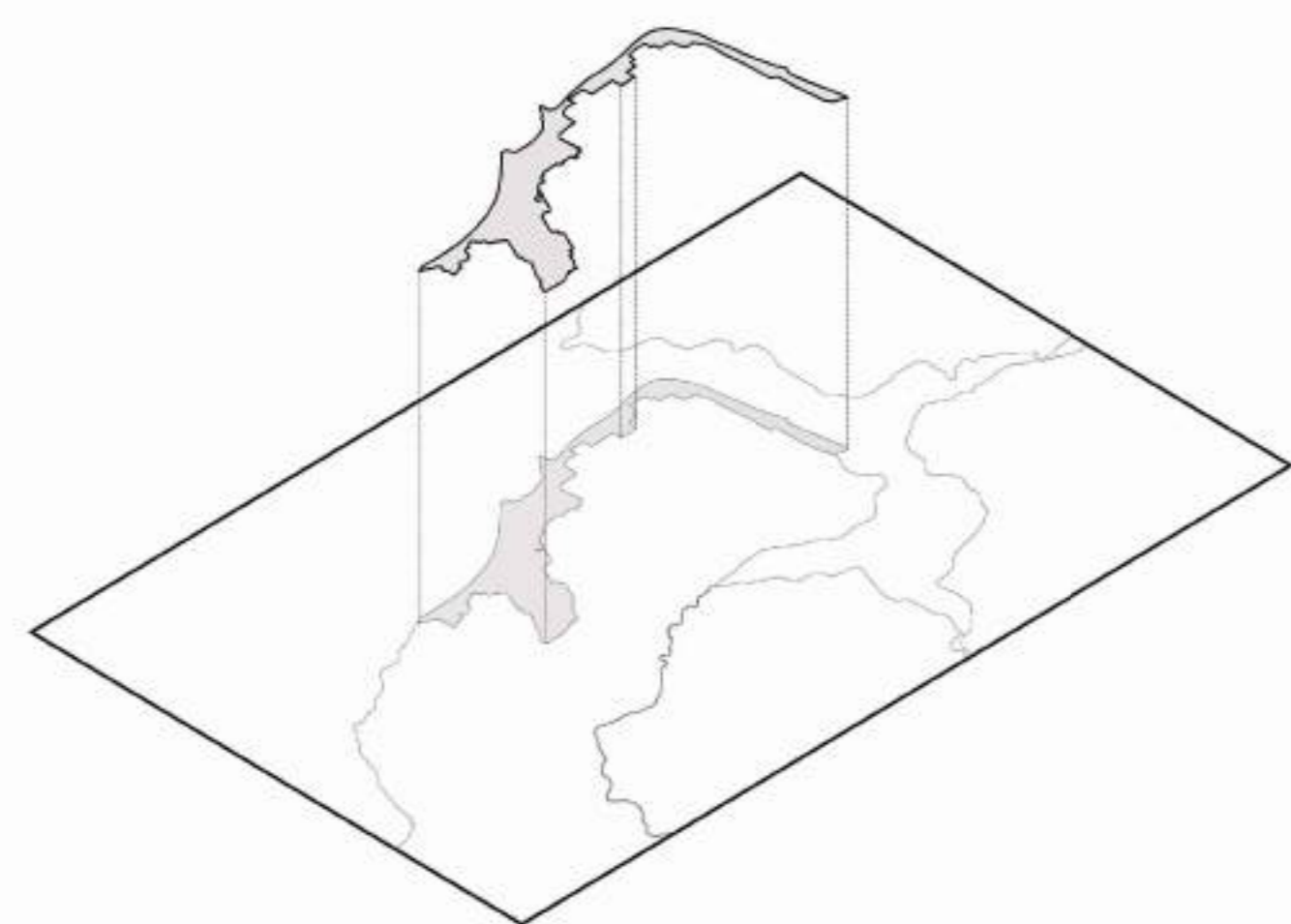


230W

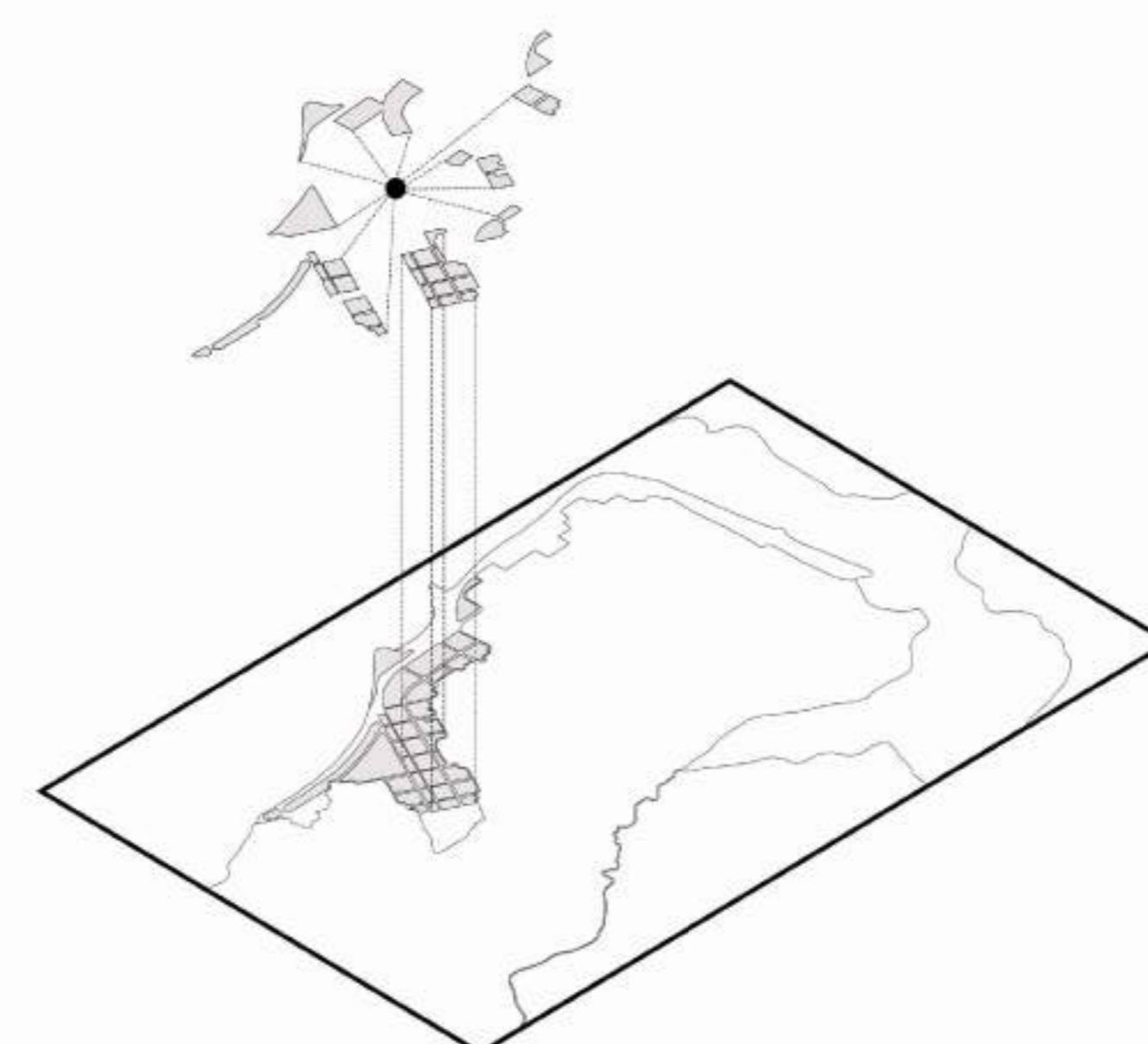
ESQUEMAS DE COMPOSICIÓN



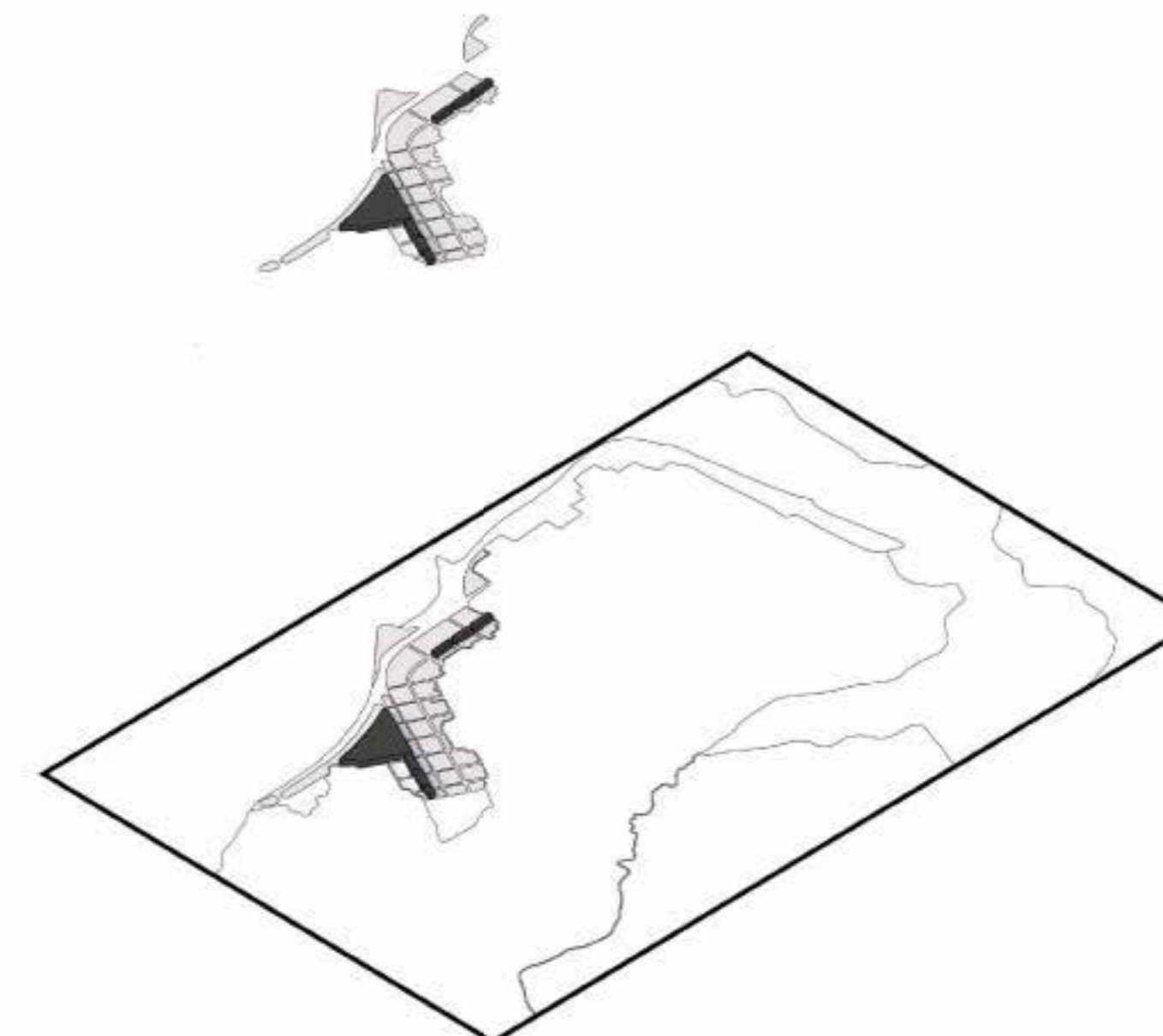
VESTIGIOS DEL PASADO
Antigua Encarnación



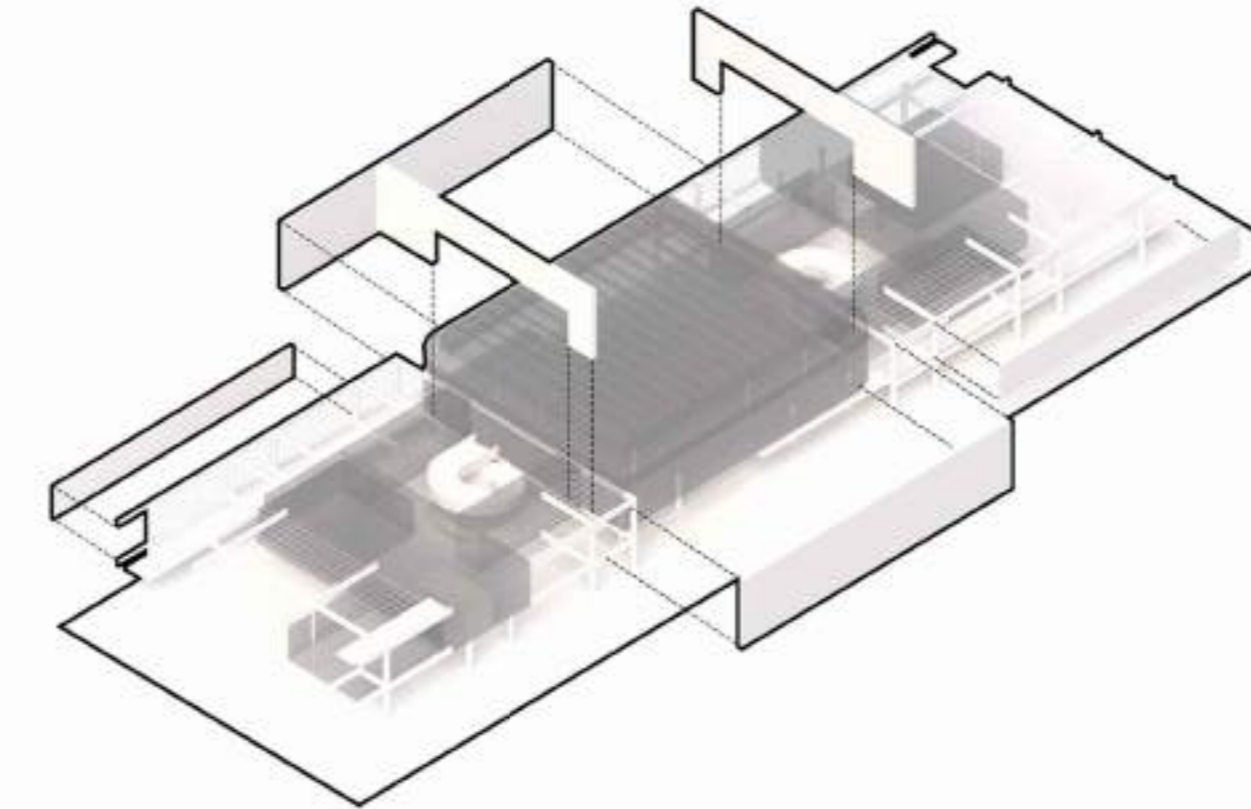
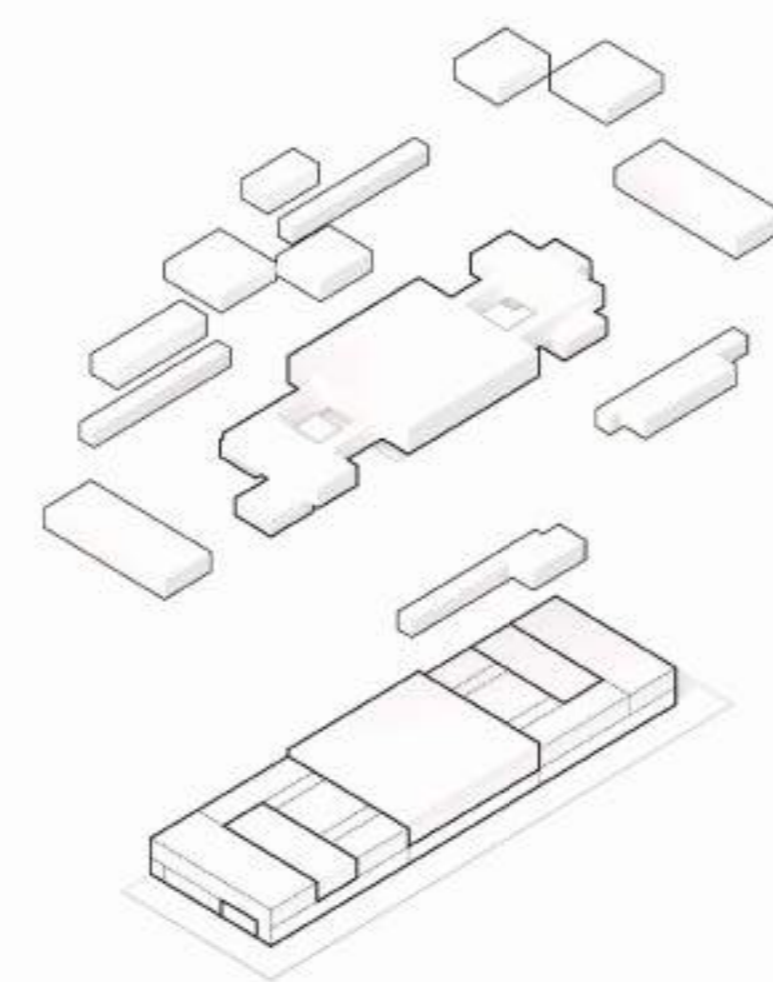
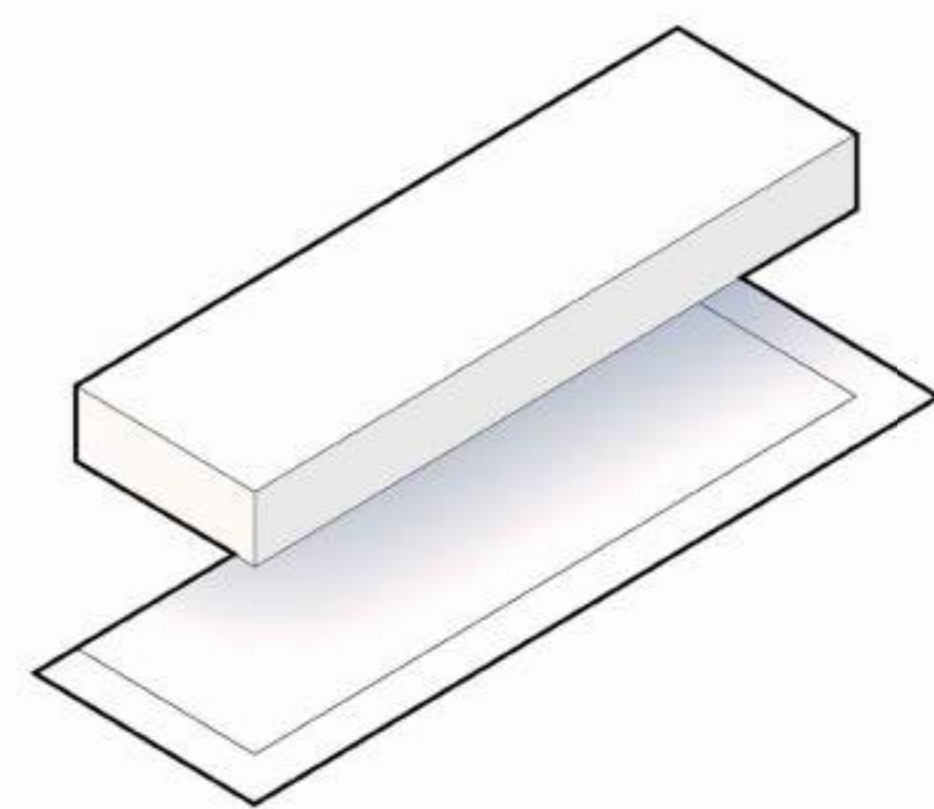
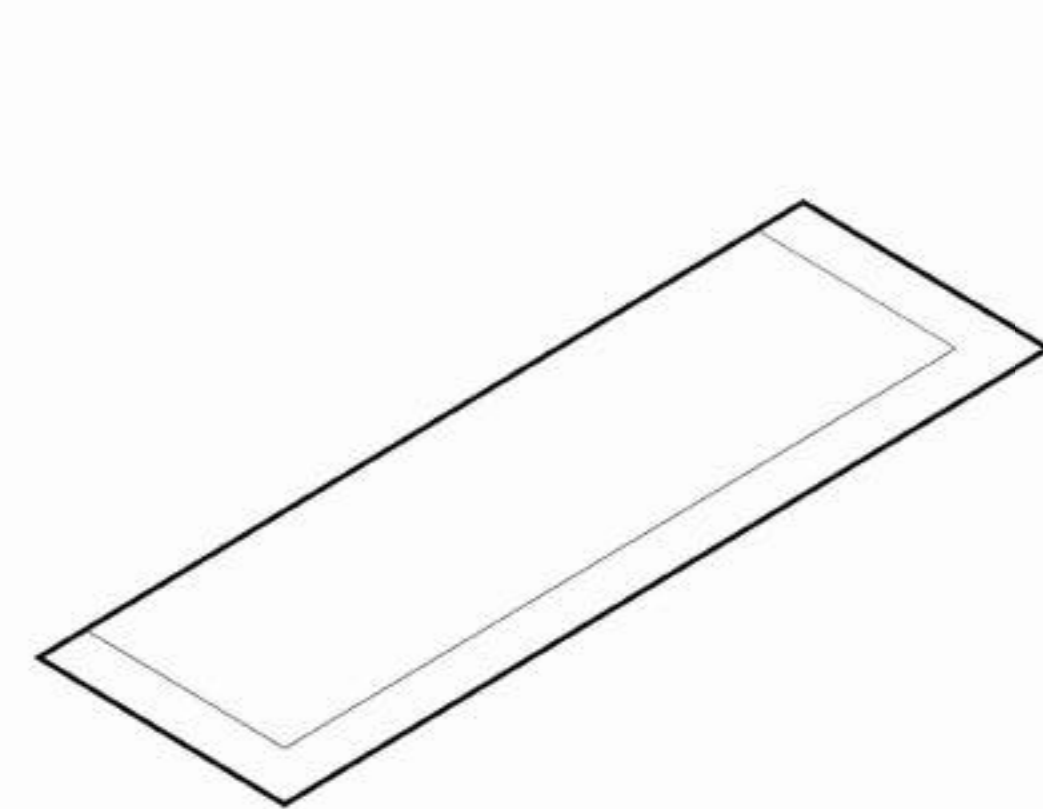
TRANSFORMACIÓN CARTOGRÁFICA
Zona Recuperada



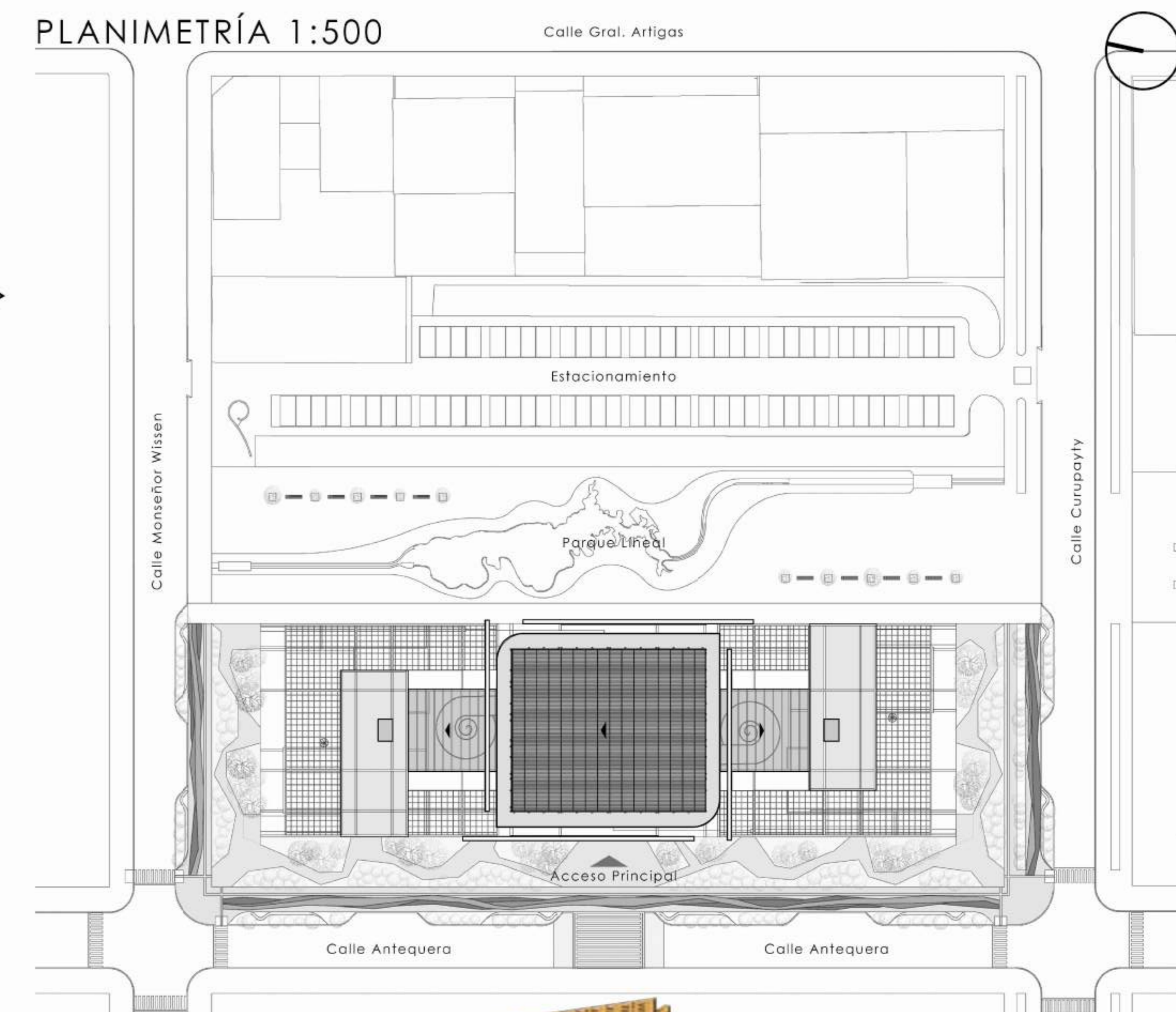
CICATRICES DE LA DESFRAGMENTACIÓN
Reconstruyendo la Identidad Urbana



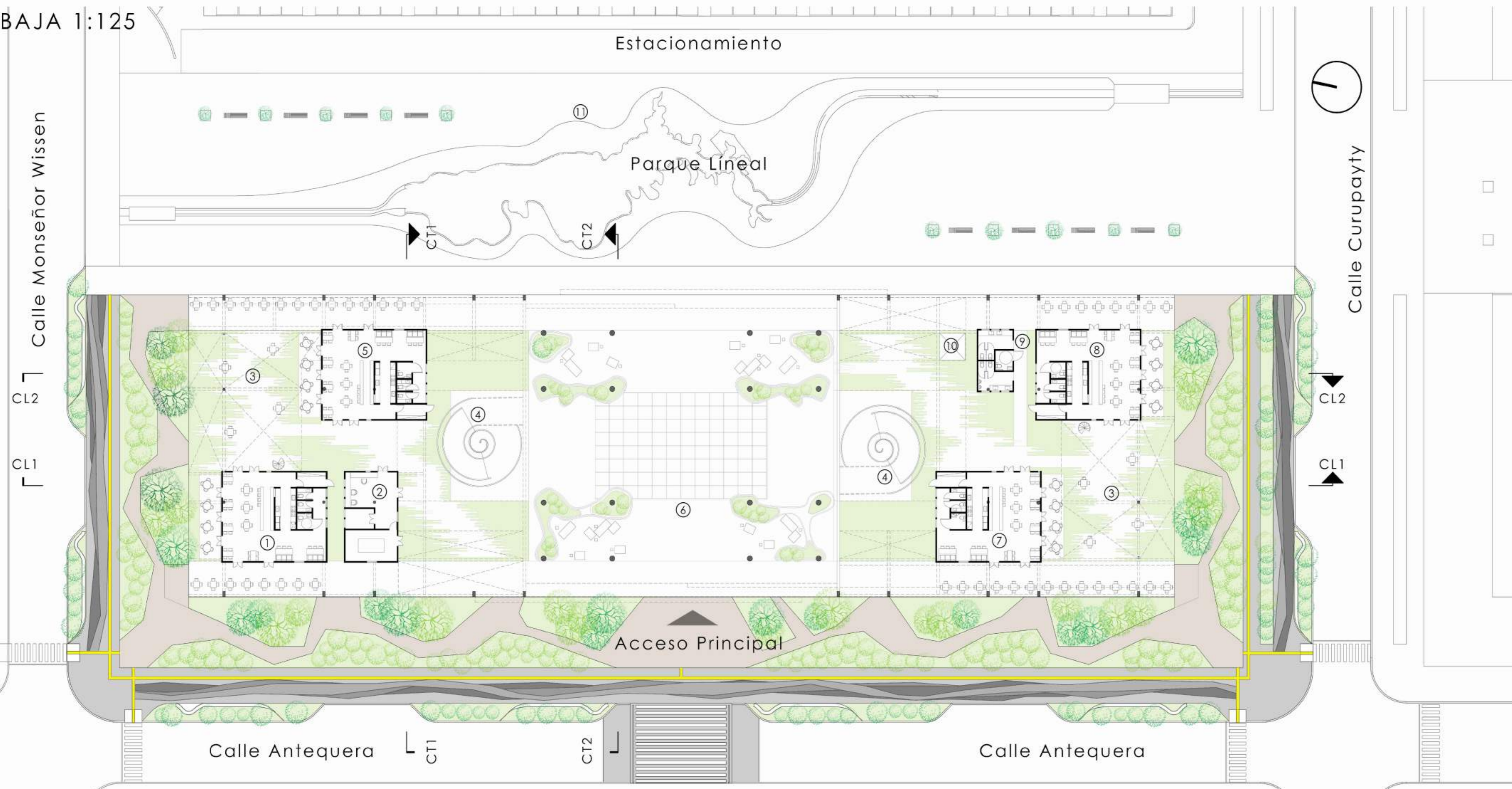
LLENANDO EL VACÍO
Nuevas Edificaciones en la Zona Recuperada
como Testimonio de Resiliencia



PLANIMETRÍA 1:500



PLANTA BAJA 1:125

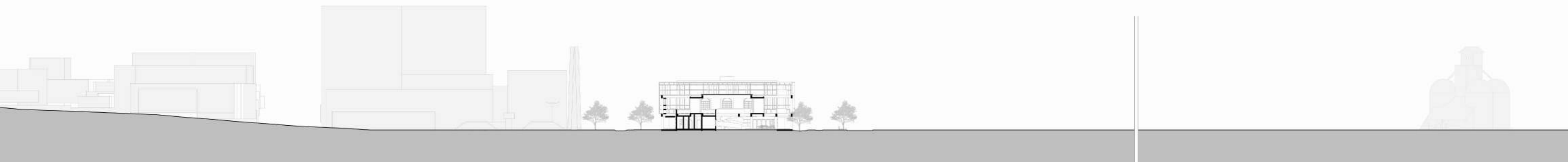


- | | | |
|------------------------------------|-------------------------|---------------------|
| 1. Local Gastronómico 1 | 5. Local Gastronómico 2 | 9. Sanitario |
| 2. Sala Técnica y de mantenimiento | 6. Espacio central | 10. Montacargas |
| 3. Patio | 7. Local Gastronómico 3 | 11. Parque Lineal |
| 4. Circulación vertical | 8. Local Gastronómico 4 | 12. Estacionamiento |

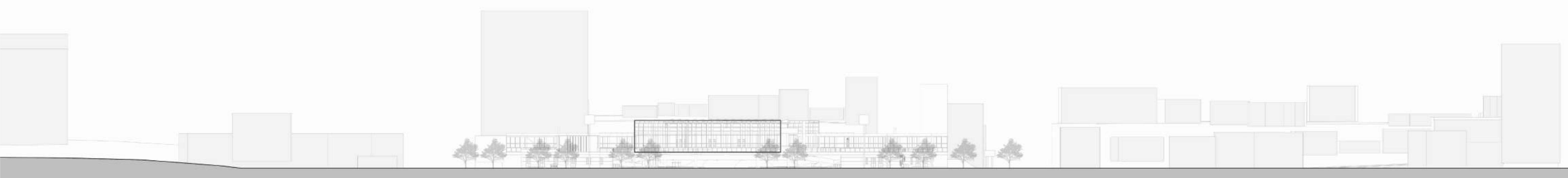
230W

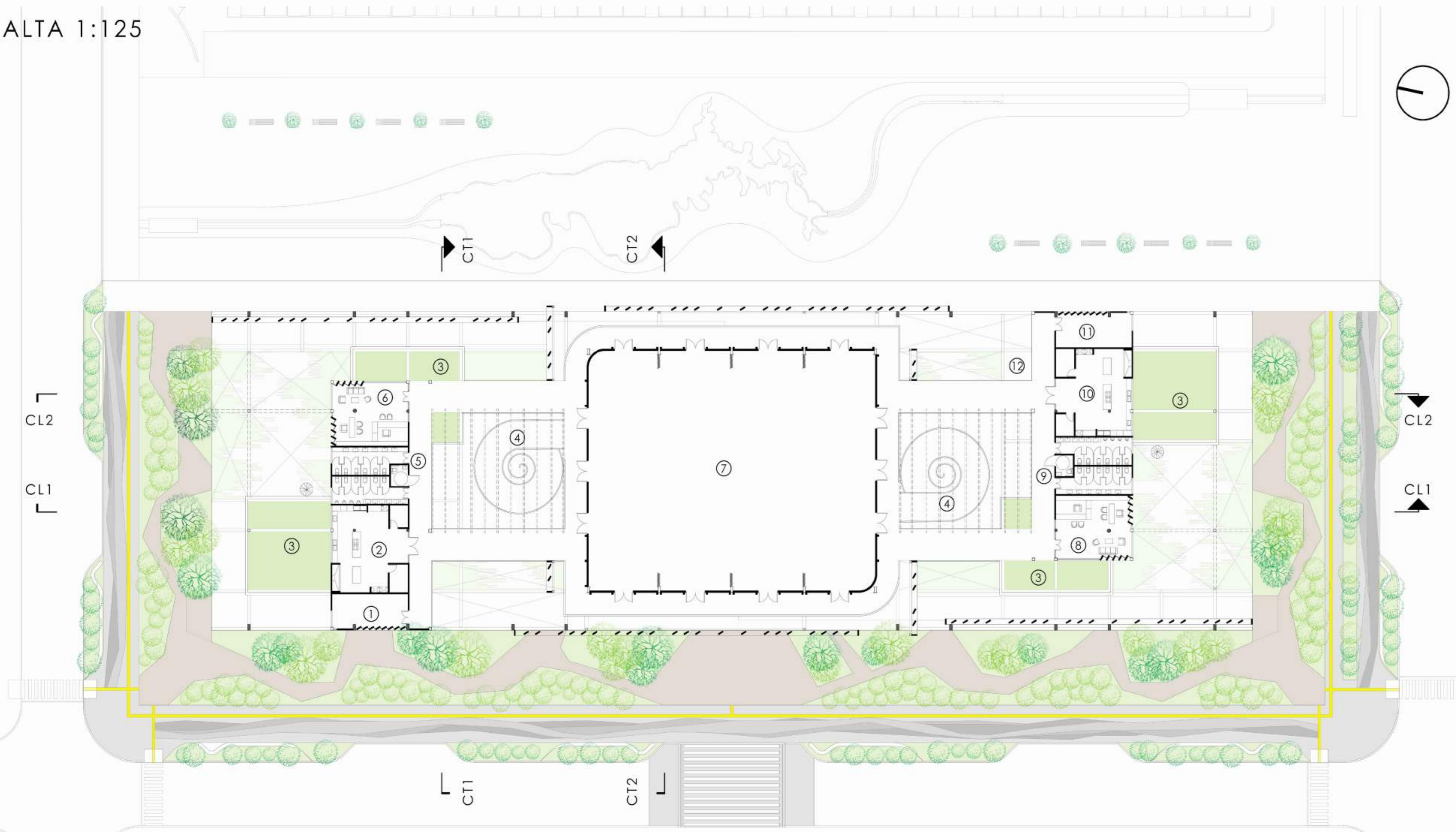


CORTE GENERAL - 1:500

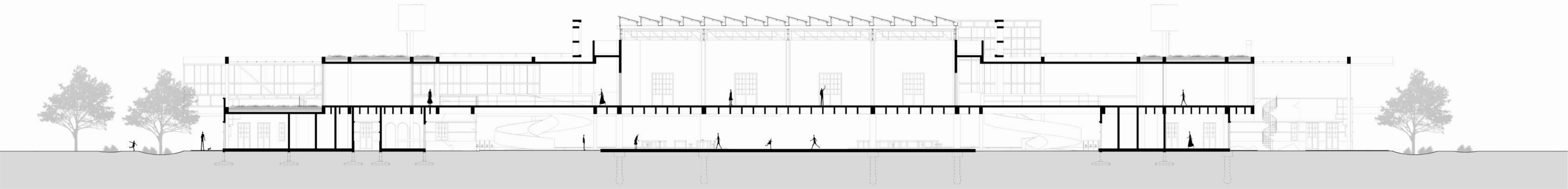


VISTA GENERAL - 1:500

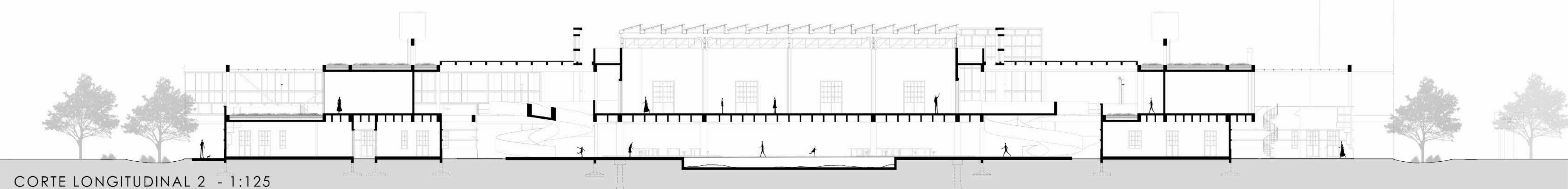




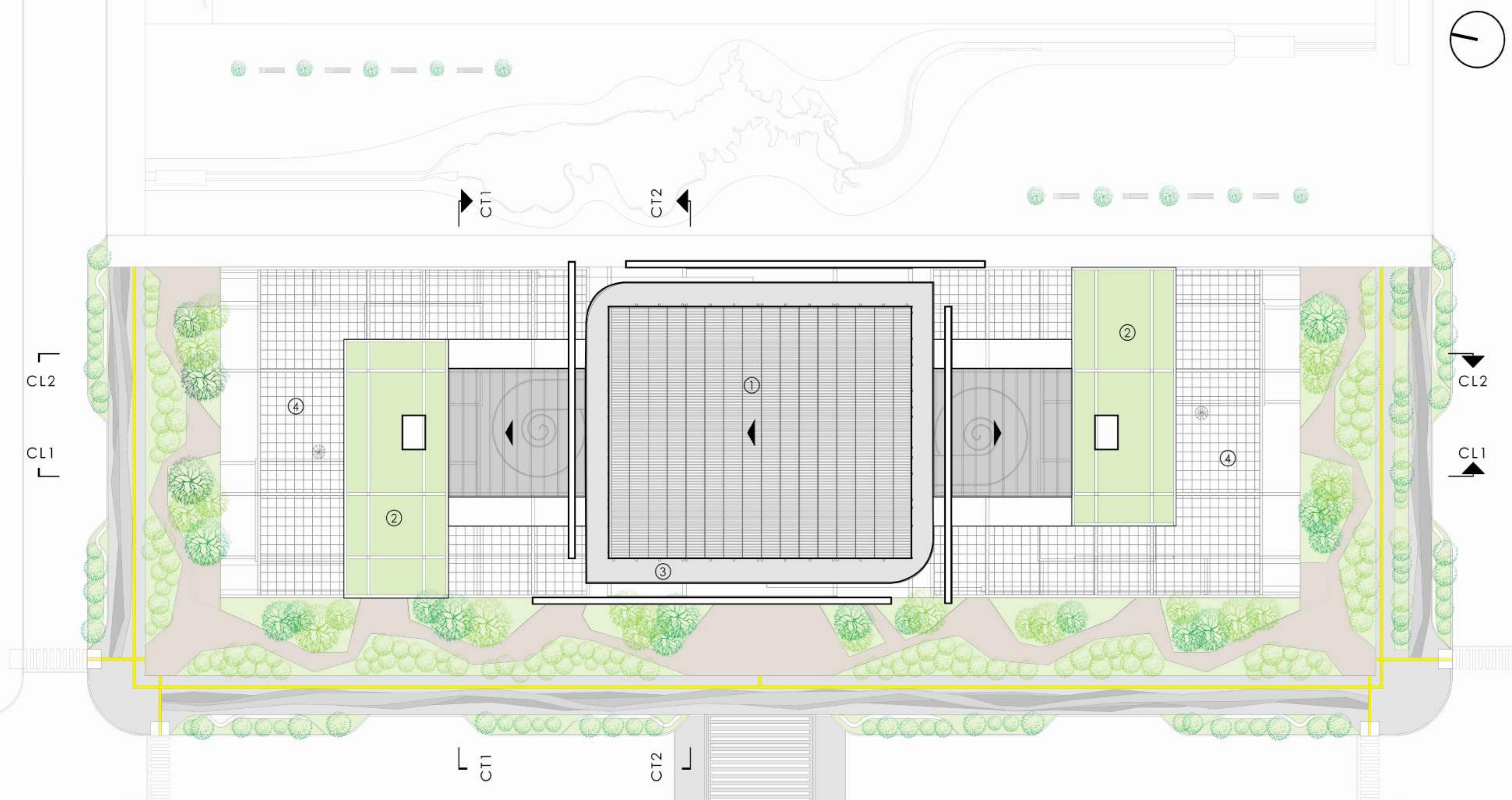
- | | | |
|-------------------------|----------------------------|-----------------|
| 1. Depósito 1 | 5. Sanitario 1 | 9. Sanitario 2 |
| 2. Cocina 1 | 6. Administración 1 | 10. Cocina 2 |
| 3. Patio | 7. Espacio de convenciones | 11. Depósito 2 |
| 4. Circulación vertical | 8. Administración 2 | 12. Montacargas |



CORTE LONGITUDINAL 1 - 1:125

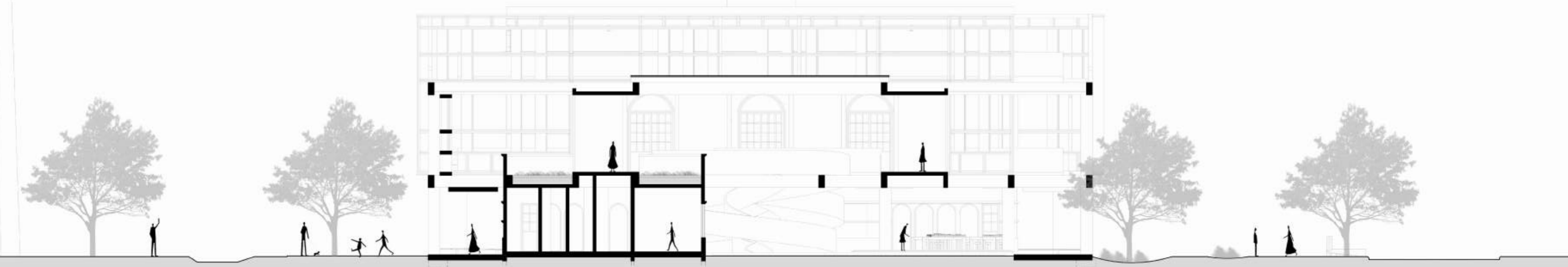


CORTE LONGITUDINAL 2 - 1:125

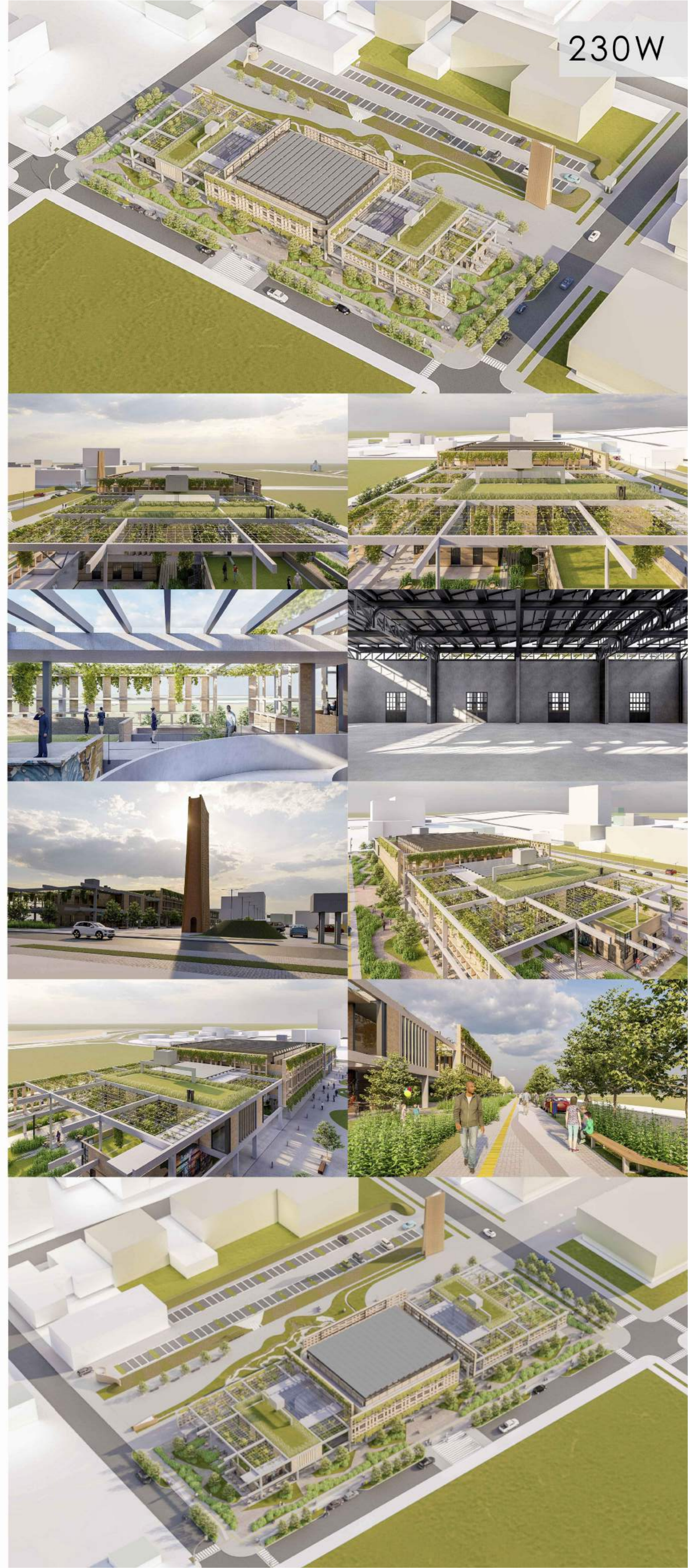
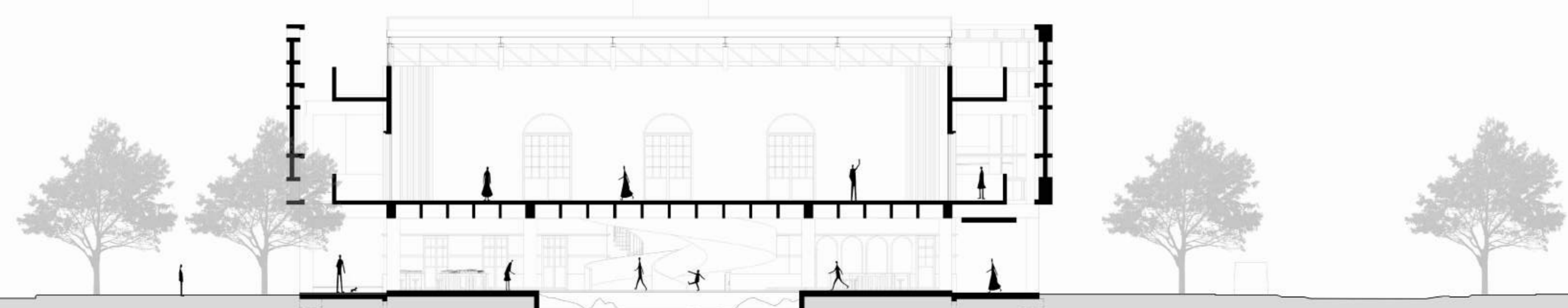


- 1. Techo de chapa termoacustica
- 2. Cubierta Vegetal
- 3. Losa Técnica
- 4. Pérgola con rejilla metálica

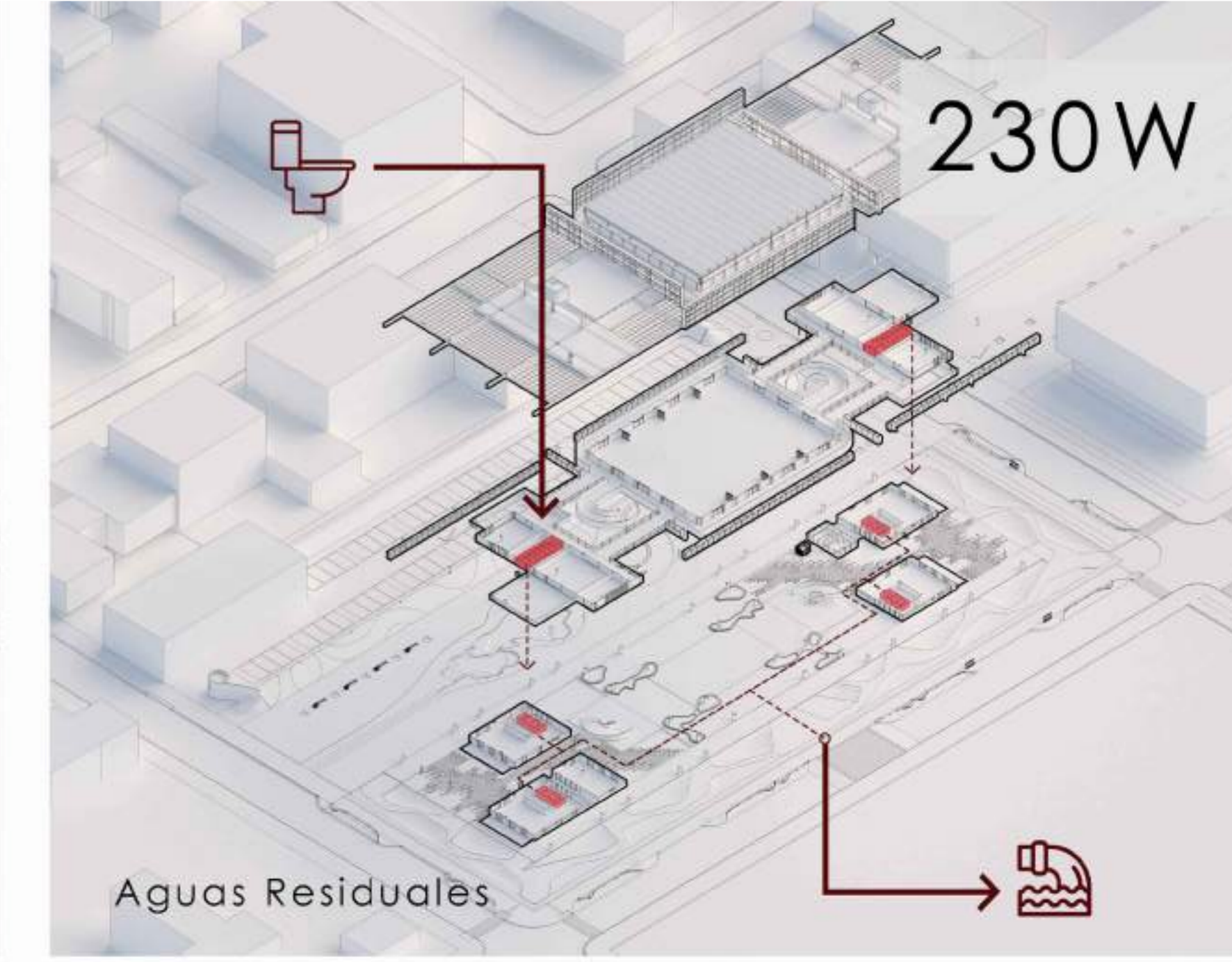
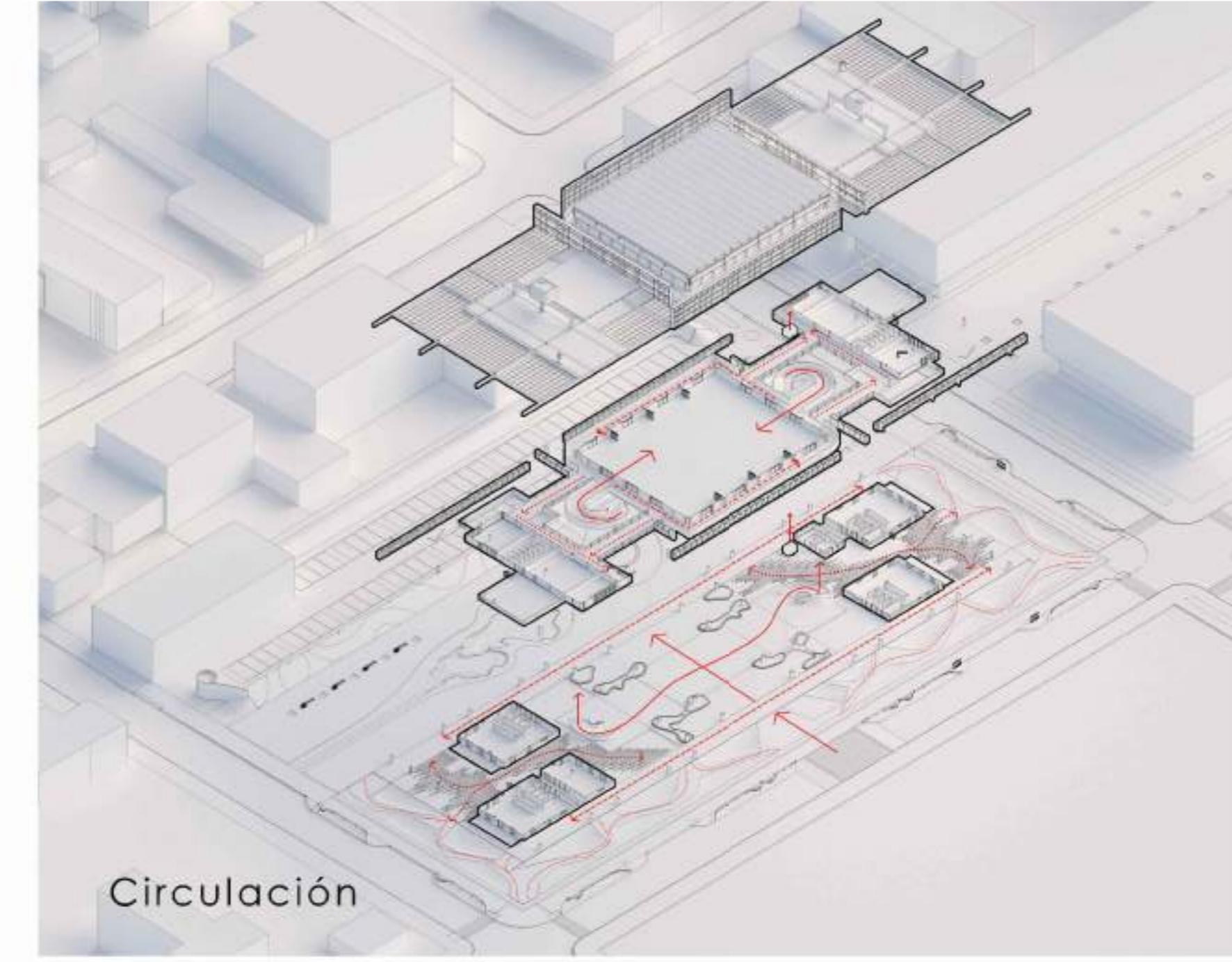
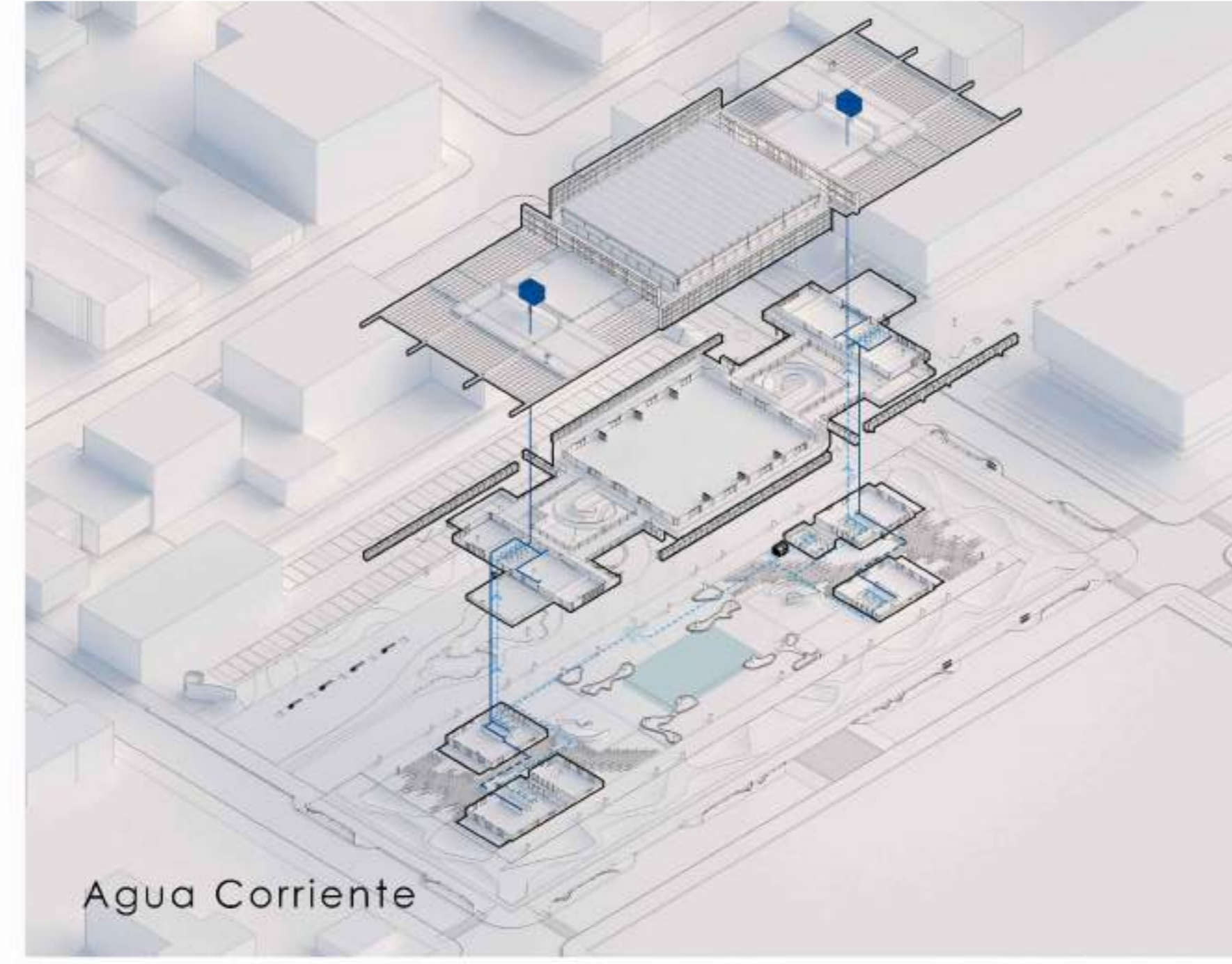
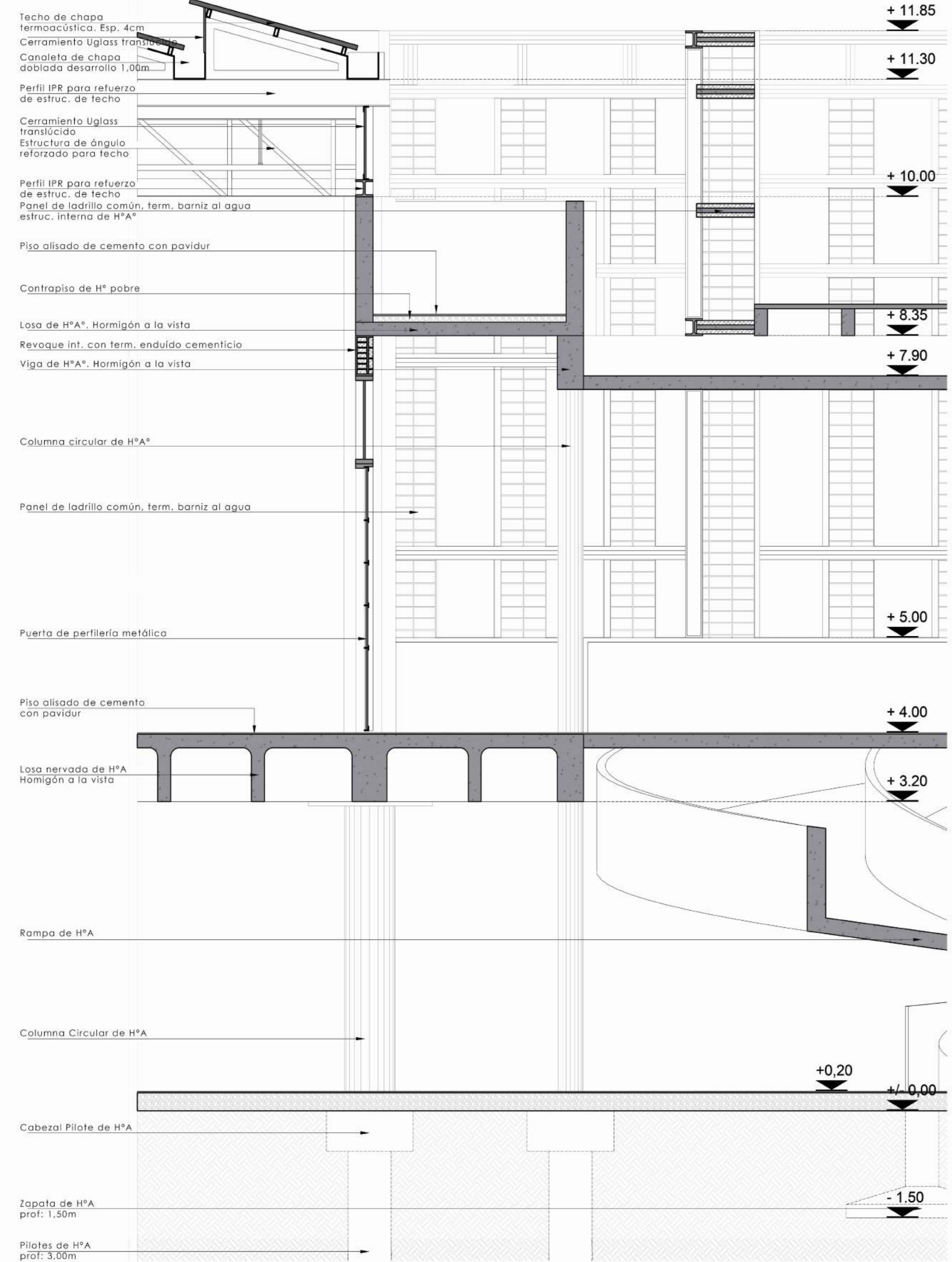
CORTE TRANSVERSAL 1 - 1:125



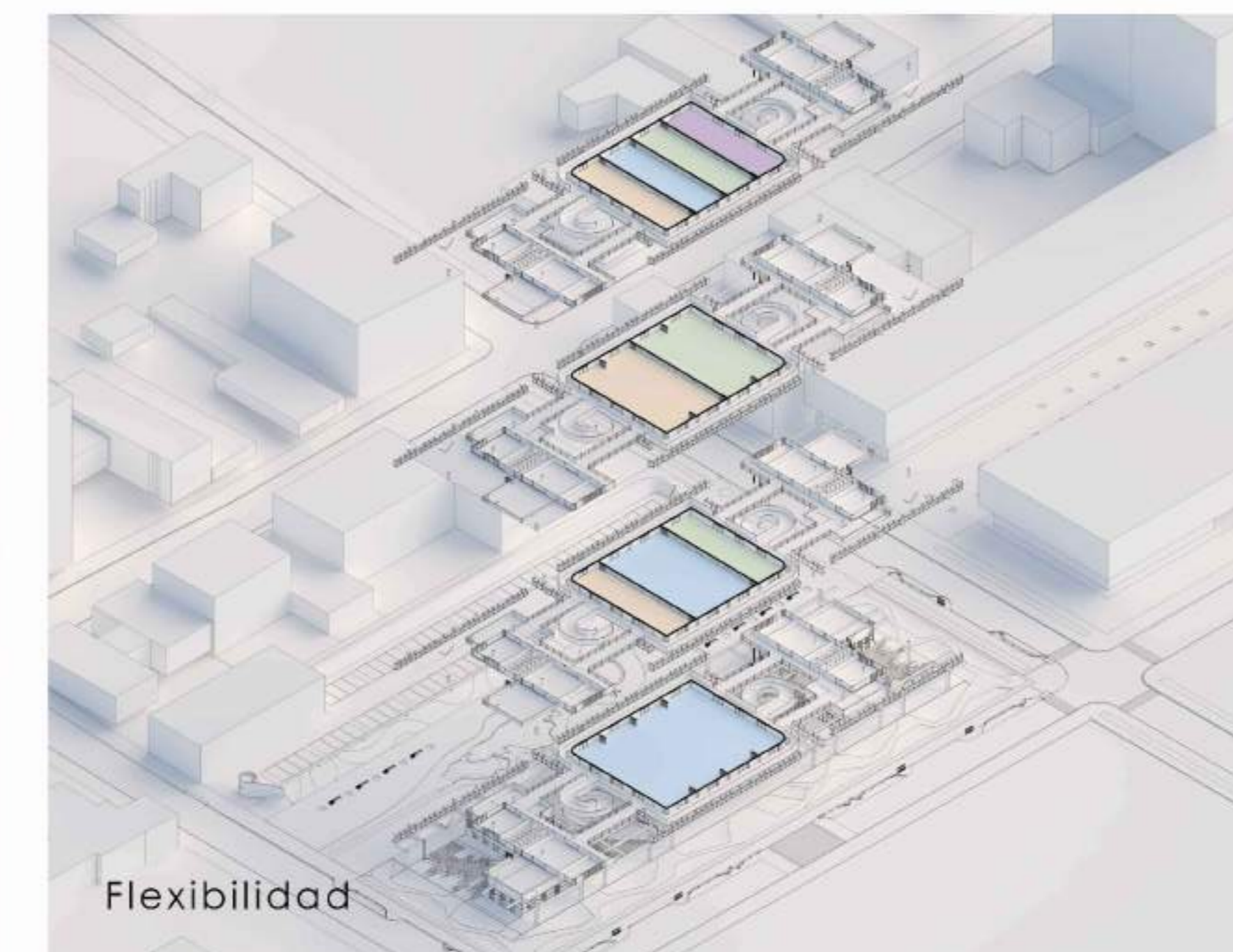
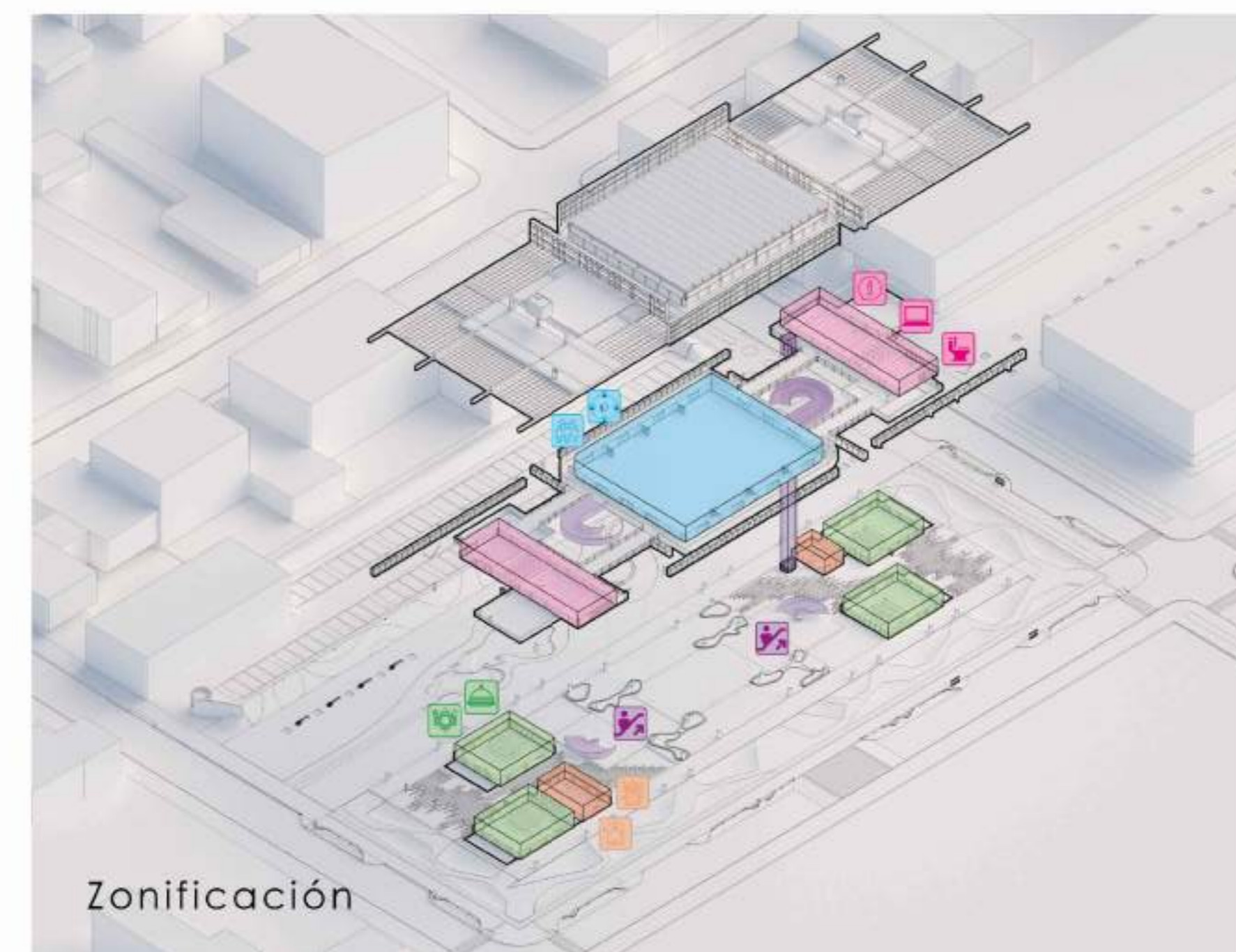
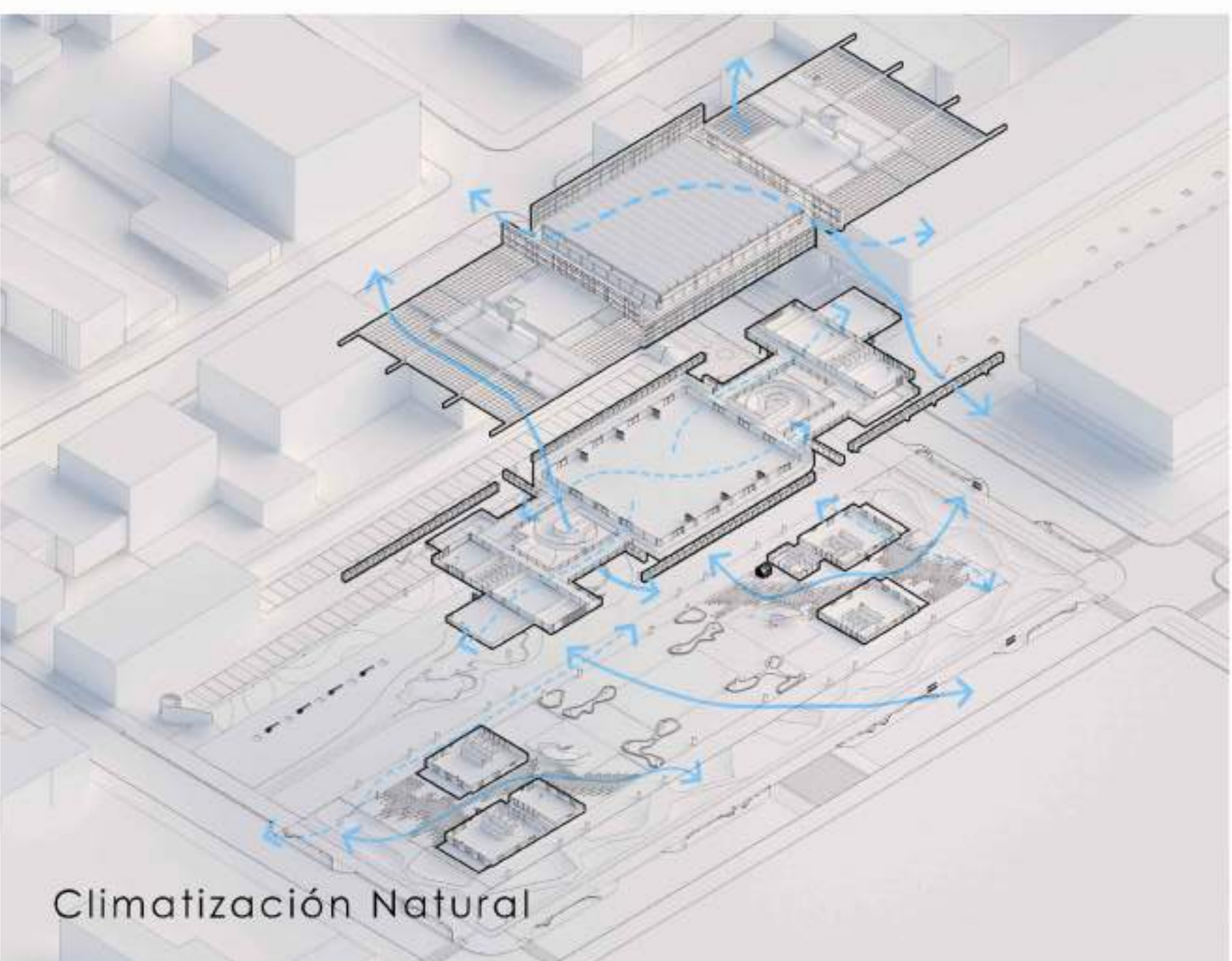
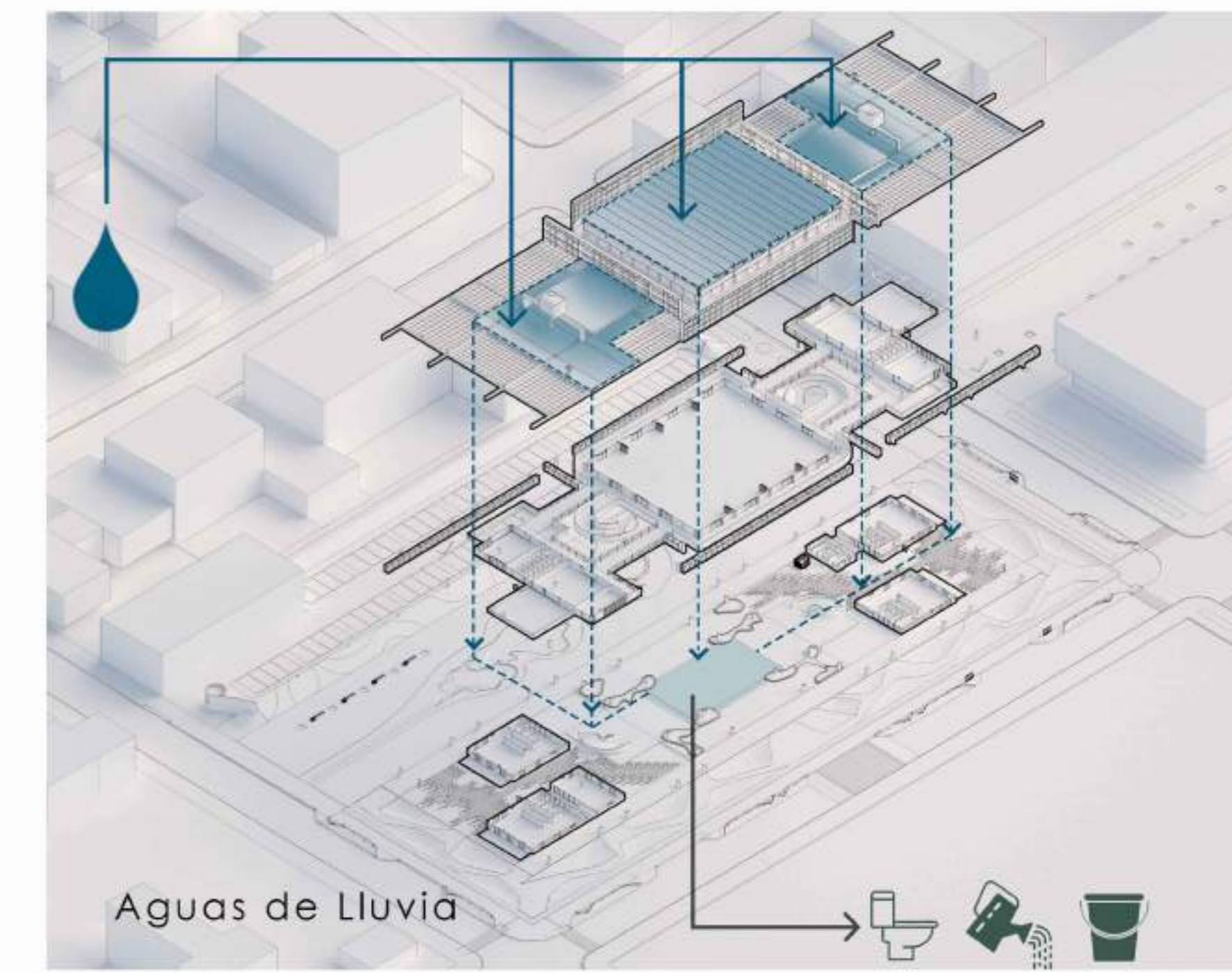
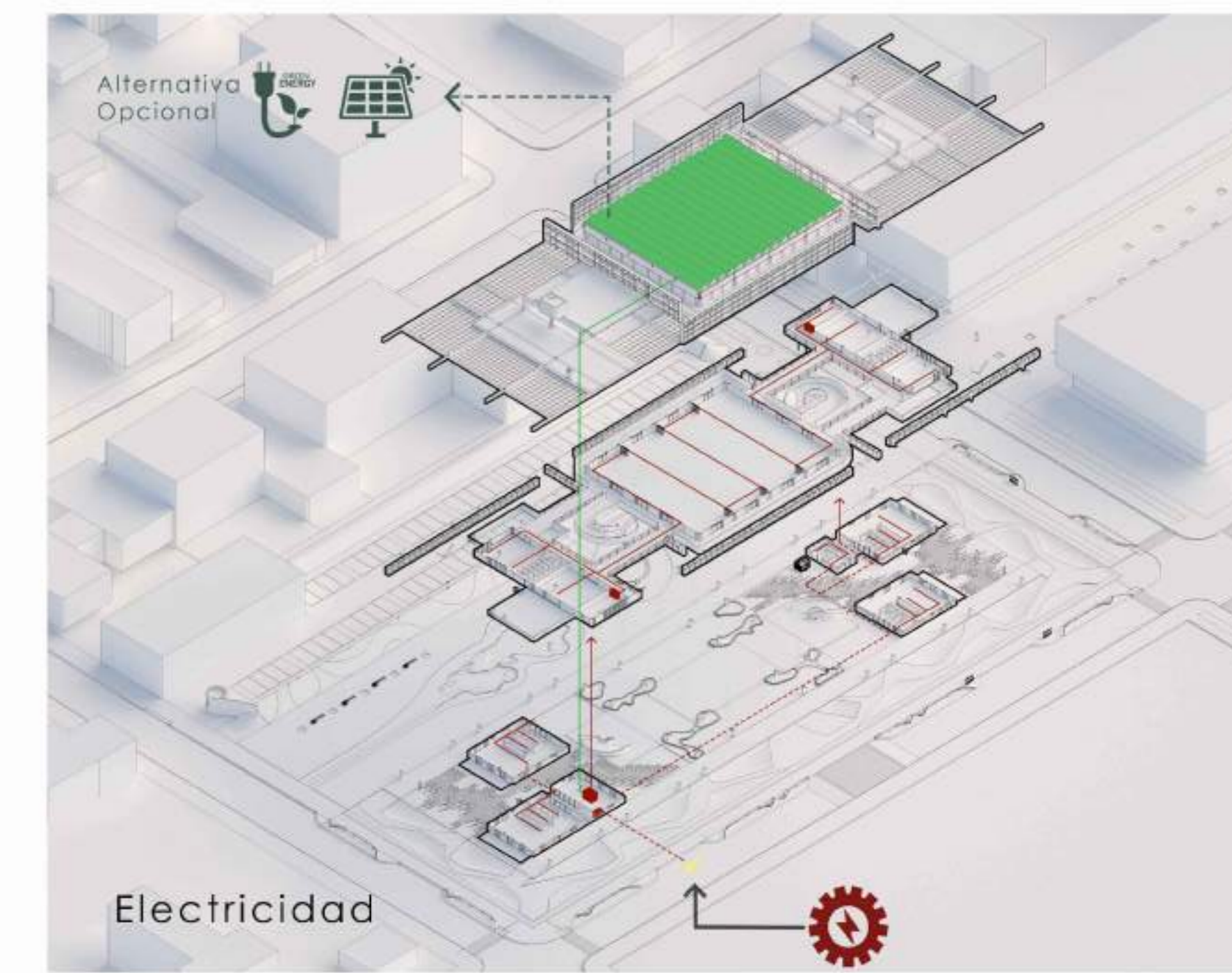
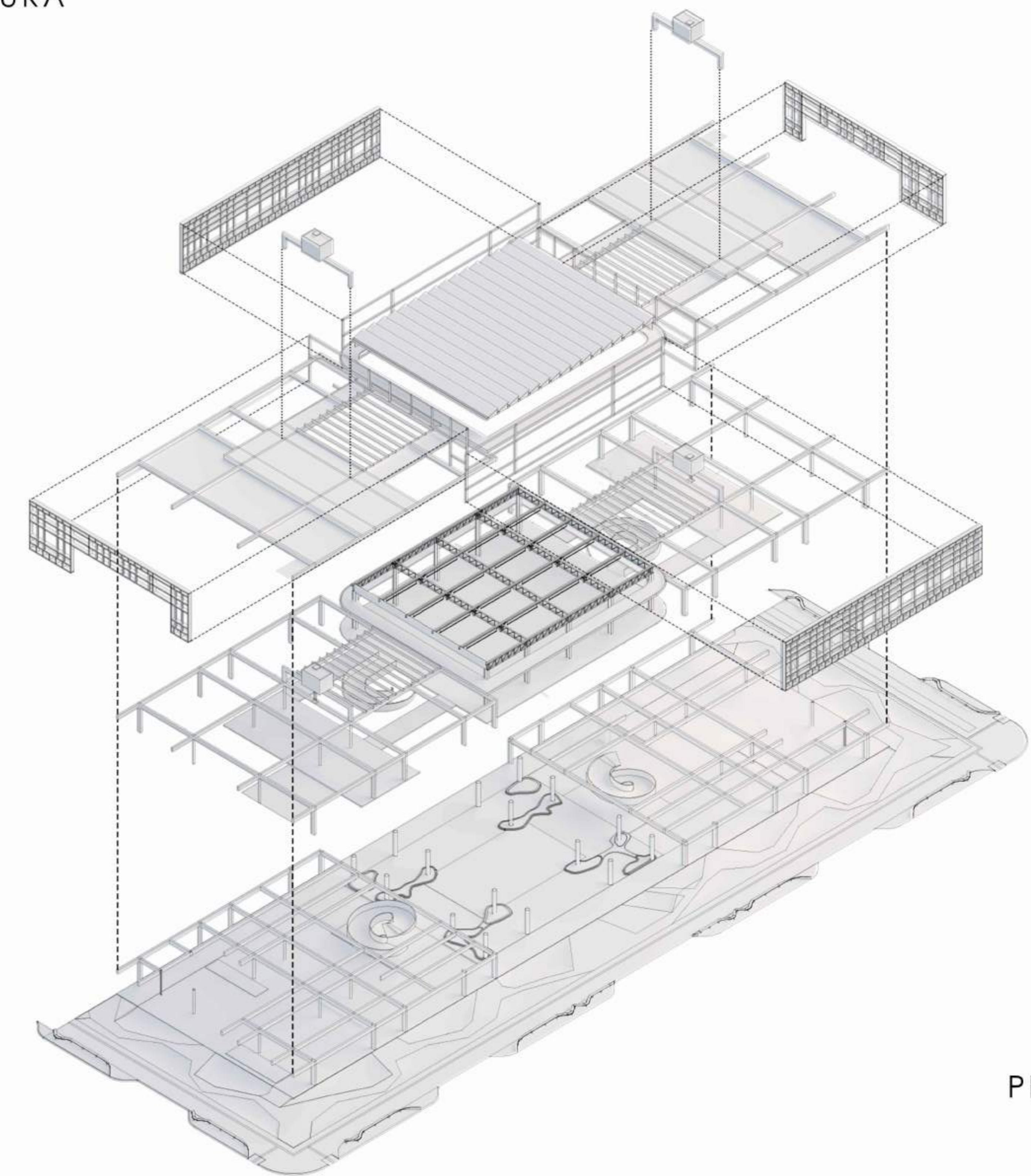
CORTE TRANSVERSAL 2 - 1:125



DETALLE CONSTRUCTIVO 1:20



ESTRUCTURA



PRESUPUESTO DE OBRA

PLANTA BAJA	PLANTA ALTA	CUBIERTA	INSTALACIONES ESPECIALES
Cubierto: GS. 2.282.909.587 Semi-Cub.: GS. 1.521.939.312	Cubierto: GS. 3.424.364.381 Semi-Cub.: GS. 2.282.909.587		PCI: GS. 404.448.000 G + T: GS. 193.200.000
SUBTOTAL: GS. 3.804.849.312	SUBTOTAL: GS. 5.707.273.968	SUBTOTAL: GS. 1.354.286.400	SUBTOTAL: GS. 597.648.000

TOTAL: GS. 11.464.057.680
TOTAL + IVA INCLUIDO 10%: GS. 12.610.463.448

Obs.: Ver Planilla de Presupuesto Detallado

CENTRO DE CONVENCIONES DE ENCARNACIÓN		SUPERFICIE A CONSTRUIR.: 3898m ²			
N°	RUBROS	UNIDAD	CANTIDAD	PRECIO UNIT.	PRECIO TOTAL

1 TRABAJOS PRELIMINARES

1.1	Alquiler de obrador. Duración de obra 12 meses.	Unid.	12,00	₡ 1.584.000	₡ 19.008.000
1.2	Alquiler de oficina móvil. Duración de obra 12 meses.	Unid.	12,00	₡ 1.944.000	₡ 23.328.000
1.3	Alquiler de sanitario químico. Duración de obra 12 meses	Unid.	12,00	₡ 840.000	₡ 10.080.000
1.4	Traslado de herramientas y equipos de trabajo	Unid.	1,00	₡ 2.100.000	₡ 2.100.000
1.5	Carteles de obra. Medidas. 3,00x1,50m	m2.	4,50	₡ 336.000	₡ 1.512.000
1.6	Carteles de seguridad. Medidas. 1,50x0,75m	m2.	1,12	₡ 300.000	₡ 336.000
1.7	Vallado perimetral de chapa trapezoidal con estructura	m2.	642,60	₡ 72.000	₡ 46.267.200
1.8	Replanteo y marcación	m2.	3898,00	₡ 4.800	₡ 18.710.400
SUB TOTAL					₡ 121.341.600

2 EXCAVACIONES

2.1	Remoción de tierra con maquina tractor	m3.	779,60	₡ 72.000	₡ 56.131.200
2.2	Para Fundación de Zapata para locales. Profundidad 1,50m	m3.	50,60	₡ 144.000	₡ 7.286.400
2.3	Para Fundación de pilotes. Profundidad 3,00m	m3.	75,90	₡ 192.000	₡ 14.572.800
2.4	Para cabezal de pilotes. Profundidad 1,00m	m3.	46,00	₡ 144.000	₡ 6.624.000
2.5	Para encadenado inferior para locales	m3.	22,50	₡ 192.000	₡ 4.320.000
2.6	Para encadenado inferior.	m3.	80,65	₡ 192.000	₡ 15.484.800
2.7	Relleno y compactación con maquina sapito interior.	m3.	1169,00	₡ 84.000	₡ 98.196.000
2.8	Relleno y compactación con maquina sapito exterior en caminero	m3.	185,85	₡ 84.000	₡ 15.611.400
2.9	Excavación sector mamorial. (Aljibe)	m3.	235,00	₡ 84.000	₡ 19.740.000
SUB TOTAL					₡ 237.966.600

3 HORMIGÓN ARMADO (H°A°)

3.1	Hormigón de limpieza para fundación de zapatas	m2.	46,00	₡ 72.000	₡ 3.312.000
3.2	Zapatas. Profundiad 1,50m	m3.	15,85	₡ 2.520.000	₡ 39.942.000
3.3	Fuste de fundación para columnas. Medidas 0,40mx0,20m	m3.	6,35	₡ 2.520.000	₡ 16.002.000
3.4	Encadenado inferior en locales. Medidas 0,40mx0,20m.	m3.	22,80	₡ 2.520.000	₡ 57.456.000
3.5	Pilotes. Profundiad 3,00m	m3.	73,50	₡ 3.120.000	₡ 229.320.000
3.6	Cabezal para Pilotes. Profundiad 1,00x1,00m	m3.	49,00	₡ 3.120.000	₡ 152.880.000
3.7	Encadenado inferior. Medidas 0,50mx0,20m.	m3.	80,65	₡ 2.520.000	₡ 203.238.000
3.8	Pilares. Medidas 0,60m de diametro	m3.	78,30	₡ 3.120.000	₡ 244.296.000
3.9	Pilares. Medidas 0,60mx0,30m.	m3.	48,00	₡ 3.120.000	₡ 149.760.000
3.10	Pilares metalico de perfil reforzado.	ml.	108,00	₡ 960.000	₡ 103.680.000
3.11	Vigas superior.	m3.	339,70	₡ 3.120.000	₡ 1.059.864.000
3.12	Losa maciza. Esp. 15 cm.	m3.	296,55	₡ 3.000.000	₡ 889.650.000
3.13	Losa maciza nervada. Esp. 15 cm.	m3.	429,95	₡ 3.840.000	₡ 1.651.008.000
3.14	Rampa de H°A°	m3.	56,20	₡ 2.280.000	₡ 128.136.000
3.15	Tanque superior de H°A°	m3.	10,50	₡ 3.600.000	₡ 37.800.000
3.16	Tabique de H°A° en aljibe. Sector memorial	m3.	145,00	₡ 2.760.000	₡ 400.200.000
3.17	Ducto embutido en losa para la instalación eléctrica	ml.	2.500,00	₡ 13.200	₡ 33.000.000
SUB TOTAL					₡ 5.399.544.000

4 AISLACIÓN

4.1	Azotada impermeable 0.5 cm con pintura asfáltica (1:3) en nivelación.	ml.	1100,00	₡ 21.600	₡ 23.760.000
-----	---	-----	---------	----------	--------------

4.2	Aislación de losa técnica. Canalón, con carpeta hidrofugada + membrana asfáltica + tejuelitas.	m2.	480,00	₡	156.000	₡	74.880.000
SUB TOTAL						₡	98.640.000

5 MAMPOSTERÍA

5.1	Nivelación de ladrillo común. Esp. 0,15cm.	ml.	278,00	₡	30.000	₡	8.340.000
5.2	De elevación de ladrillo común - Esp 0,15 cm. Planta baja	m2.	658,00	₡	132.000	₡	86.856.000
5.3	Envarillado en mampostería y dinteles. Planta baja	ml.	650,00	₡	19.200	₡	12.480.000
5.4	De elevación de ladrillos común - Esp 0,15 cm. Planta alta	m2.	1550,00	₡	132.000	₡	204.600.000
5.5	Envarillado en mampostería y dinteles. Planta alta	ml.	850,00	₡	19.200	₡	16.320.000
5.6	De elevación de ladrillos común tipo panderete - Esp 0,07 cm. En fachadas tipo parasol	m2.	1250,00	₡	132.000	₡	165.000.000
5.7	Envarillado en mampostería. Parasol	ml.	950,00	₡	12.000	₡	11.400.000
SUB TOTAL						₡	504.996.000

6 CONTRAPISO

6.1	De hormigón pobre en interior - Esp 12cm. Planta baja	m2.	602,50	₡	48.000	₡	28.920.000
6.2	De hormigón pobre sobre losa de H° A° - Esp 7cm. Planta	m2.	1138,90	₡	54.000	₡	61.500.600
6.3	De hormigón pobre sobre losa técnica - Esp 7cm. Planta	m2.	1035,50	₡	54.000	₡	55.917.000
6.4	De hormigón pobre en exterior. En vereda - Esp 12cm.	m2.	50,00	₡	48.000	₡	2.400.000
SUB TOTAL						₡	148.737.600

7 CARPETA HIDROFUGA

7.1	Niveladora de concreto Esp. 2cm. En vereda	m2.	50,00	₡	36.000	₡	1.800.000
SUB TOTAL						₡	1.800.000

8 REVOQUE

8.1	Revoque a 2 capas para interiores en sanitarios (1:4:16). Planta baja/alta	m2.	475,00	₡	45.600	₡	21.660.000
8.2	Revoque a 2 capas para interiores (1:4:16). Planta alta Salón de Convenciones	m2.	680,00	₡	48.000	₡	32.640.000
SUB TOTAL						₡	54.300.000

9 TECHO

9.1	Techo de chapa termoacústica sobre estructura metálica + cabriada de refuerzo	m2.	832,80	₡	900.000	₡	749.520.000
9.2	Canaleta de chapa doblada para encuentro de techo	ml.	416,00	₡	240.000	₡	99.840.000
9.3	Techo de vidrio sobre estructura metálica. Sector rampa	m2.	336,00	₡	554.400	₡	186.278.400
9.4	Techo verde sobre losa. Carpeta hidrofuga de 3cm, Membrana asfáltica de 3 mm. Tela bidim, caja de plástico para sustrato.	m2.	748,00	₡	360.000	₡	269.280.000
9.5	Trabajo de plantación de pasto + jardinería (Veg. Tipo Sedum)	m2.	748,00	₡	66.000	₡	49.368.000
SUB TOTAL						₡	1.354.286.400

10 PISO

10.1	Piso de cemento alisado + pavidur. (Con máquina helicóptero). Planta baja en interior	m2.	602,50	₡	96.000	₡	57.840.000
10.2	Piso de cemento alisado + pavidur. (Con máquina helicóptero). Planta alta en interior	m2.	1035,50	₡	96.000	₡	99.408.000
10.3	Piso de cemento alisado + pavidur. (Con máquina helicóptero). galería interior	m2.	917,00	₡	120.000	₡	110.040.000

10.4	Piedra triturada con borde de mampostería en caminero exterior	m2.	620,00	₡	114.000	₡	70.680.000
10.5	Piso tipo paver en vereda	m2.	1126,80	₡	120.000	₡	135.216.480
SUB TOTAL						₡	473.184.480

11 INSTALACIÓN AGUA CORRIENTE (con caño fusión)

11.1	Caño fusión Ø 3" baja desde el tanque de agua	ml.	100,00	₡	90.000	₡	9.000.000
11.2	Caño fusión Ø 2" baja desde el tanque de agua	ml.	80,00	₡	72.000	₡	5.760.000
11.3	Caño de fusión Ø 1" baja desde el tanque de agua	ml.	80,00	₡	66.000	₡	5.280.000
11.4	Llave de paso fusión Ø 3"	Unid.	8,00	₡	78.000	₡	624.000
11.5	Alimentación de agua frío para baños. Planta baja	Unid.	5,00	₡	4.200.000	₡	21.000.000
11.6	Alimentación de agua frío para baños. Planta alta	Unid.	2,00	₡	4.200.000	₡	8.400.000
11.7	Alimentación de agua frío/caliente en cocina	Unid.	4,00	₡	3.600.000	₡	14.400.000
11.8	Alimentación para canilla de patio	Unid.	10,00	₡	900.000	₡	9.000.000
11.9	Colocación de cañería en reservorio superior 20.000 lts con accesorios	Unid.	2,00	₡	13.800.000	₡	27.600.000
11.10	Sistema de bombeo en aljibe	Unid.	1,00	₡	27.000.000	₡	27.000.000
SUB TOTAL						₡	128.064.000

12 DESAGUE PLUVIAL

12.1	Registro 0,50 x 0,50 m. Incluye para metálica	Unid.	20,00	₡	840.000	₡	16.800.000
12.2	Desague en losa técnica con rejilla	Unid.	10,00	₡	720.000	₡	7.200.000
12.3	Caño de PVC Ø 75 mm p/ desague pluvial	ml.	75,00	₡	72.000	₡	5.400.000
12.4	Caño de PVC Ø 100 mm p/ desague pluvial	ml.	150,00	₡	66.000	₡	9.900.000
12.5	Caño de bajada PVC Ø 150 mm p/ desague pluvial	ml.	110,00	₡	102.000	₡	11.220.000
12.6	Embudo de chapa galvanizada p/ desague pluvial	Unid.	15,00	₡	444.000	₡	6.660.000
SUB TOTAL						₡	57.180.000

13 DESAGUE CLOACAL

13.1	Registro 0,50 x 0,50 m. Incluye tapa de H°	Unid.	20,00	₡	324.000	₡	6.480.000
13.2	Caño de bajada PVC Ø 100 mm p/ desague cloacal	ml.	80,00	₡	66.000	₡	5.280.000
13.3	Caño de PVC Ø 100 mm p/ desague cloacal	ml.	150,00	₡	96.000	₡	14.400.000
13.4	Alimentación de agua frío para baños. Planta baja	Unid.	5,00	₡	4.200.000	₡	21.000.000
13.5	Alimentación de agua frío para baños. Planta alta	Unid.	2,00	₡	4.200.000	₡	8.400.000
13.6	Desague cloacal para cocina con desengrasador	Unid.	4,00	₡	3.900.000	₡	15.600.000
13.7	Conexión a la red cloacal	Unid.	1,00	₡	7.800.000	₡	7.800.000
SUB TOTAL						₡	78.960.000

14 INSTALACIÓN ELÉCTRICA

14.1	Construcción de pilastra Ande.	Unid.	1,00	₡	3.600.000	₡	3.600.000
14.2	Línea trifásica desde acometida a la pilastra Ande.	ml.	45,00	₡	114.000	₡	5.130.000
14.3	Línea trifásica desde el medidor al tablero principal.	ml.	50,00	₡	120.000	₡	6.000.000
14.4	Registro de 0,25 x 0,25 m. Incluye tapa ciega metálica	Unid.	8,00	₡	168.000	₡	1.344.000
14.5	Puesta a tierra con jabalina de cobre	Unid.	3,00	₡	636.000	₡	1.908.000
14.6	Tablero principal con accesorios - Tipo industrial	Unid.	2,00	₡	6.000.000	₡	12.000.000
14.7	Tablero secundario con accesorios - Caja embutida con	Unid.	2,00	₡	2.100.000	₡	4.200.000
14.8	Tablero para señales débiles, internet con accesorios - Caja embutida con llaves	Unid.	2,00	₡	2.100.000	₡	4.200.000
14.9	Interruptor horario digital en tablero	Unid.	6,00	₡	336.000	₡	2.016.000
14.10	Disyuntor diferencial en tablero	Unid.	6,00	₡	456.000	₡	2.736.000
14.11	Línea embutida en mampostería y cielorraso colocación de cañería y cableado	ml.	3500,00	₡	26.400	₡	92.400.000
14.12	Tomacorriente embutido	Unid.	300,00	₡	72.000	₡	21.600.000
14.13	Interruptor para de encendido de luces	Unid.	300,00	₡	72.000	₡	21.600.000
14.14	Interruptor con 2 llaves de combinación para de encend	Unid.	65,00	₡	78.000	₡	5.070.000
14.15	Circuito para boca de iluminación interior. Aproximado 300 unidades	Unid.	300,00	₡	42.000	₡	12.600.000
14.16	Provisión y colocación de artefactos de iluminación interior. De adosar / embutir	Unid.	300,00	₡	96.000	₡	28.800.000
14.17	Circuito para boca de iluminación exterior. Aproximado 100 unidades	Unid.	100,00	₡	48.000	₡	4.800.000

14.18	Provisión y colocación de artefactos de iluminación exterior. De adosar	Unid.	100,00	₡ 102.000	₡ 10.200.000
14.19	Circuito para acondicionador de aire	Unid.	20,00	₡ 372.000	₡ 7.440.000
14.20	Circuito para termocafón	Unid.	8,00	₡ 372.000	₡ 2.976.000
14.21	Circuito para extractor de cocina	Unid.	6,00	₡ 372.000	₡ 2.232.000
14.22	Sistema de audio en salón de convenciones	Unid.	1,00	₡ 150.000.000	₡ 150.000.000
14.23	Sistema de circuito cerrado en general	Unid.	1,00	₡ 114.000.000	₡ 114.000.000
14.24	Montacargas hidráulico	Unid.	1,00	₡ 204.000.000	₡ 204.000.000
SUB TOTAL					₡ 720.852.000

15 CARPINTERÍA DE MADERA

15.1	Puerta placa.0,70x2.10 mts. (incluye marco, hoja, contramarco y herrajes) - Terminación acabado barniz color cedro.	Unid.	16,00	₡ 1.320.000	₡ 21.120.000
15.2	Puerta placa.0,80x2.10 mts. (incluye marco, hoja, contramarco y herrajes) - Terminación acabado barniz color cedro.	Unid.	8,00	₡ 1.320.000	₡ 10.560.000
15.3	Puerta placa.0,90x2.10 mts. (incluye marco, hoja, contramarco y herrajes) - Terminación acabado barniz color cedro.	Unid.	7,00	₡ 1.440.000	₡ 10.080.000
15.4	Mampara de madera con puerta en baños	m2.	12,00	₡ 600.000	₡ 7.200.000
SUB TOTAL					₡ 48.960.000

16 CARPINTERÍA DE ALUMINIO

16.1	Ventana tipo proyectante de vidrios templado de 8mm gris oscuro.	m2.	178,00	₡ 1.056.000	₡ 187.968.000
16.2	Vidrio fijos con perfil de aluminio.	m2.	70,00	₡ 816.000	₡ 57.120.000
SUB TOTAL					₡ 245.088.000

17 CARPINTERÍA METÁLICA

17.1	Baranda en pasarela de caños metálico	ml.	60,00	₡ 576.000	₡ 34.560.000
17.2	Estructura de perfil en fachada, soporte parasoles	ml.	355,00	₡ 252.000	₡ 89.460.000
17.3	Puertas de caños metálico + vidrio templado	m2.	175,00	₡ 684.000	₡ 119.700.000
17.4	Escalera tipo caracol	Unid.	2,00	₡ 7.800.000	₡ 15.600.000
17.5	Estructura de perfil reforzado. Sector memorial planta baja	m2.	240,00	₡ 660.000	₡ 158.400.000
17.6	Mampara plegable. Sistema Won-Door. Salón de Convenciones	m2.	446,85	₡ 420.000	₡ 187.677.000
17.7	Tarima en salón de convenciones	m2.	80,00	₡ 720.000	₡ 57.600.000
17.8	Banco exterior de caños Metálico + PVC	ml.	110,80	₡ 660.000	₡ 73.128.000
17.9	Basurero con estructura de caño metálico	Unid.	6,00	₡ 4.200.000	₡ 25.200.000
SUB TOTAL					₡ 761.325.000

18 ARTEFACTOS SANITARIOS

18.1	Juego de baño con cisterna baja incepta thema color blanco. Juego de arifería docol linea clásica. Baños	Unid.	24,00	₡ 1.584.000	₡ 38.016.000
18.2	Juego de baño con mingitorio	Unid.	8,00	₡ 1.584.000	₡ 12.672.000
18.3	Juego de baño con cisterna baja incepta thema color blanco. En baño para discapacitado	Unid.	7,00	₡ 3.660.000	₡ 25.620.000
18.4	Provisión y colocación de flexible cromado para agua frío/caliente. En baños, cocina.	Unid.	30,00	₡ 66.000	₡ 1.980.000
18.5	Provisión y colocación de termotanque de 80 litros en cocina.	Unid.	4,00	₡ 1.584.000	₡ 6.336.000
18.6	Provisión y colocación de termotanque de 100 litros en baños.	Unid.	6,00	₡ 1.584.000	₡ 9.504.000
18.7	Provisión y colocación de soporte metálico para temotanque	Unid.	6,00	₡ 288.000	₡ 1.728.000
18.8	Provisión y colocación de canilla pico mangera para patio	Unid.	10,00	₡ 180.000	₡ 1.800.000
18.9	Mesada de granito gris claro doble bacha.En baños	m2.	15,00	₡ 1.032.000	₡ 15.480.000
18.10	Mesada de granito gris claro con bacha. En baño discapacitado	Unid.	7,00	₡ 2.460.000	₡ 17.220.000

18.11	Grifería FV línea clásica para lavatorios. En baños	Unid.	16,00	Ø	624.000	Ø	9.984.000
18.12	Sifón cromado para desague cloacal. En baños	Unid.	16,00	Ø	66.000	Ø	1.056.000
18.13	Grifería FV línea clásica para lavatorios. En cocina	Unid.	4,00	Ø	780.000	Ø	3.120.000
SUB TOTAL							Ø 144.516.000

19 SISTEMA DE PREVENCIÓN CONTRA INCENDIO

19.1	Boca de detector de Humo-calor (HC)	un	40,00	Ø	576.000	Ø	23.040.000
19.2	Sistema hidráulico-rociadores contra incendios	un	80,00	Ø	252.000	Ø	20.160.000
19.3	Boca de alarma Audiovisual (AV)	un	12,00	Ø	684.000	Ø	8.208.000
19.4	Boca de accionador manual (AM)	un	12,00	Ø	7.800.000	Ø	93.600.000
19.5	Boca de Panel Central de Control (PCC)	un	3,00	Ø	660.000	Ø	1.980.000
19.6	Bocas para señalización de salida de emergencia led a batería	un	20,00	Ø	420.000	Ø	8.400.000
19.7	Extintores de 4Kg	un	30,00	Ø	420.000	Ø	12.600.000
19.8	Extensión de cañerías de hierro galvanizado de 4" de la red de hidrantes. Incluye accesorios, del tanque a las BIES y siamesas y distribución ramal principal	ml	300,00	Ø	420.000	Ø	126.000.000
19.9	Extensión de cañerías de hierro galvanizado de 1 1/2" aéreas para rociadores. Incluye accesorios, materiales y mano de obra	ml	250,00	Ø	420.000	Ø	105.000.000
19.10	Provisión e instalación de boca de incendio siamesa, válvulas globo, válvula de retención, adaptadores storz, soportes	un	5,00	Ø	420.000	Ø	2.100.000
19.11	Instalaciones de BIES, cajas, mangueras y accesorios	un	5,00	Ø	420.000	Ø	2.100.000
19.12	Panel central de control	gl	3	Ø	420.000	Ø	1.260.000
SUB TOTAL							Ø 404.448.000

20 EQUIPOS DE GENERADOR - TRANSFORMADOR

20.1	Provisión y montaje de Generador trifásico	un	1,00	Ø	108.000.000	Ø	108.000.000
20.2	Provisión e instalación de Tablero de transferencia automática de 125kVA	un	1,00	Ø	18.000.000	Ø	18.000.000
20.3	Provisión e instalación de Tablero de distribución con diferencial, llave de corte general 3x125A y tres llaves seccionales tripolares con banco de capacitores	un	1,00	Ø	7.200.000	Ø	7.200.000
20.4	Provisión, montaje, puesta en servicio de transformador de 150kVA, 2 postes de 12/300, soporte de transformador, seccionador fusible, llave termomagnética, cable aislado de cobre, crucetas y línea principal hasta tablero de distribución	un	1,00	Ø	60.000.000	Ø	60.000.000
SUB TOTAL							Ø 193.200.000

21 PINTURA

21.1	Enduido cementicio a dos manos en baños. Planta baja	m2.	475,00	Ø	36.000	Ø	17.100.000
21.2	Al látex interior sobre ladrillo a dos manos (color blanco).	m2.	820,00	Ø	26.400	Ø	21.648.000
21.3	Al látex interior con enduido cementicio a dos manos en salón de convenciones. Planta alta	m2.	680,00	Ø	36.000	Ø	24.480.000
21.4	Retoque con enduido sobre losa y columnas	m2.	1200,00	Ø	36.000	Ø	43.200.000
21.5	Al sintética color nearo sobre estructura metálica	m2.	450,00	Ø	36.000	Ø	16.200.000
21.6	Limpieza de ladrillo visto + barniz al agua	m2.	5300,00	Ø	30.000	Ø	159.000.000
SUB TOTAL							Ø 281.628.000

22 LIMPIEZA FINAL DE OBRA

22.1	Alquiler de contenedores y acarreo de material sobrante	Unid.	12,00	Ø	420.000	Ø	5.040.000
SUB TOTAL							Ø 5.040.000

TOTAL						Ø 11.464.057.680
COSTO POR M2 DE OBRA						Ø 2.941.010
COSTO TOTAL DE OBRA EN DOLARES						\$1.570.419
IVA 10%						1.146.405.768

COSTO TOTAL DE OBRA + IVA INCLUIDO	12.610.463.448
COSTO DE OBRA POR M2 EN DOLARES	\$403
COSTO TOTAL DE OBRA + IVA INCLUIDO - EN DÓLARES	\$1.727.461

PLANILLA DE RESUMEN

N°	SUPERFICIES	UNIDAD	CANTIDAD	PRECIO UNIT.	PRECIO TOTAL
1	PLANTA BAJA				
1.1	Cubierto	GL.	1,00	₡ 1.584.000	₡ 2.282.909.587
1.2	Semi-Cubierto	GL.	1,00	₡ 1.944.000	₡ 1.521.939.725
	SUB TOTAL				₡ 3.804.849.312
2	PLANTA ALTA				
2.1	Cubierto	GL.	1,00	₡ 1.584.000	₡ 3.424.364.381
2.2	Semi-Cubierto	GL.	1,00	₡ 1.944.000	₡ 2.282.909.587
	SUB TOTAL				₡ 5.707.273.968
3	CUBIERTA				
3.1	Cubierto	GL.	1,00	₡ 1.584.000	₡ 1.354.286.400
	SUB TOTAL				₡ 1.354.286.400
4	INSTALACIONES ESPECIALES				
4.1	SISTEMA DE PREVENCIÓN CONTRA INCENDIO	GL.	1,00	₡ 1.584.000	₡ 404.448.000
4.2	EQUIPOS DE GENERADOR - TRANSFORMADOR	GL.	1,00	₡ 1.944.000	₡ 193.200.000
	SUB TOTAL				₡ 597.648.000
	TOTAL				₡ 11.464.057.680
	COSTO POR M2 DE OBRA				₡ 2.941.010
	COSTO DE OBRA EN DOLARES				\$1.570.419
	IVA 10%				1.146.405.768
	COSTO TOTAL DE OBRA + IVA INCLUIDO				12.610.463.448
	COSTO DE OBRA POR M2 EN DOLARES				\$403
	COSTO TOTAL DE OBRA + IVA INCLUIDO - EN DÓLARES				\$1.727.461